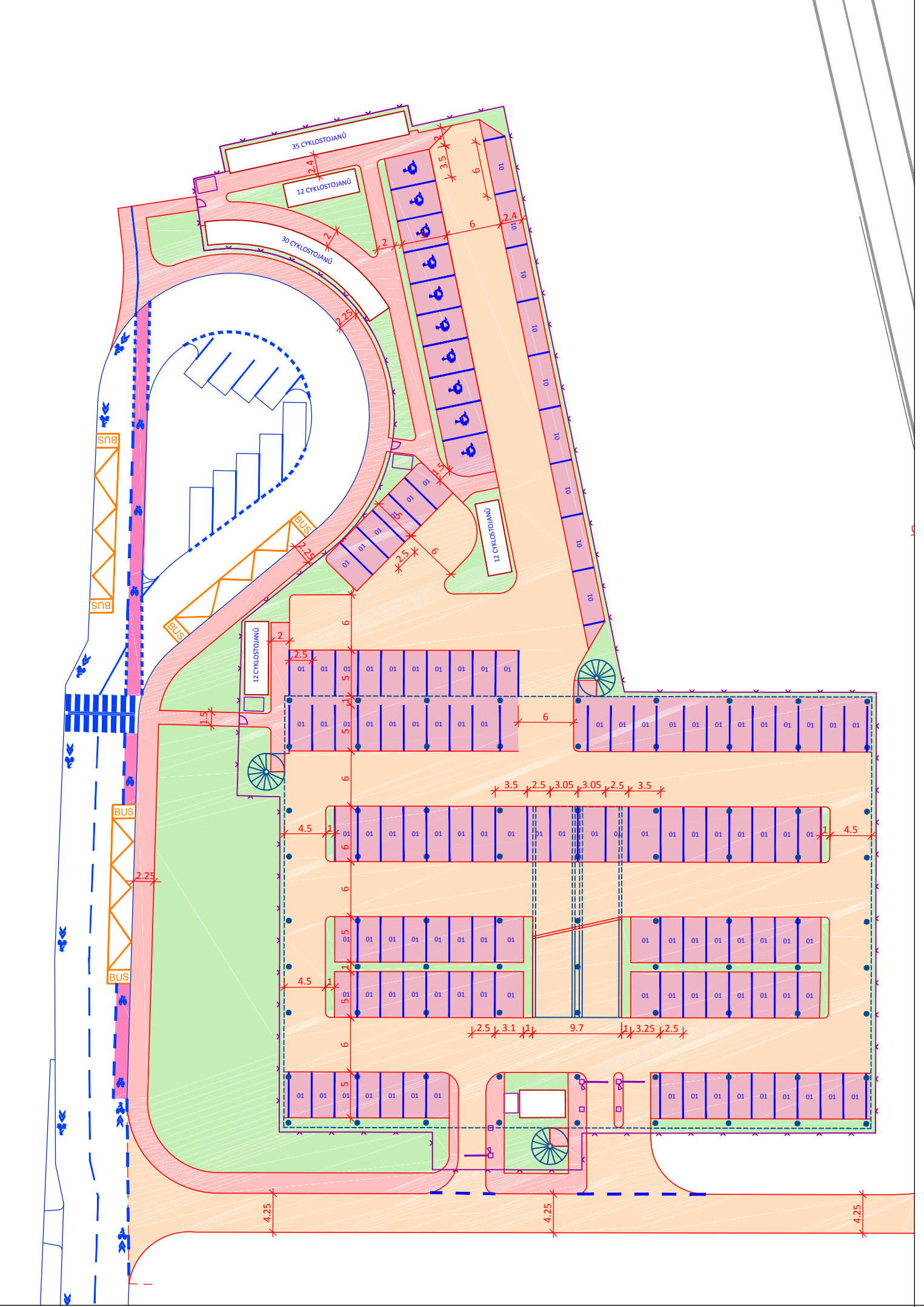
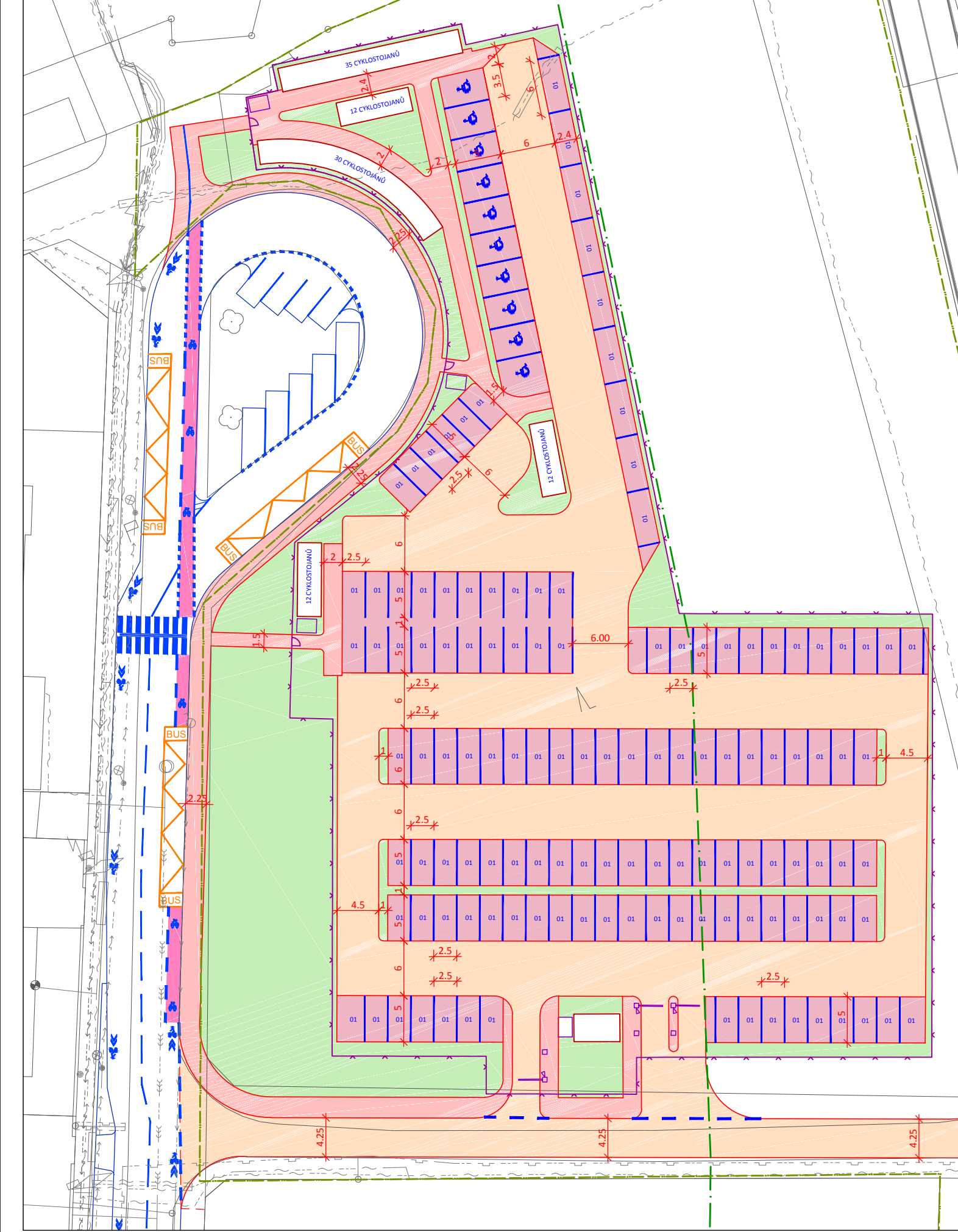


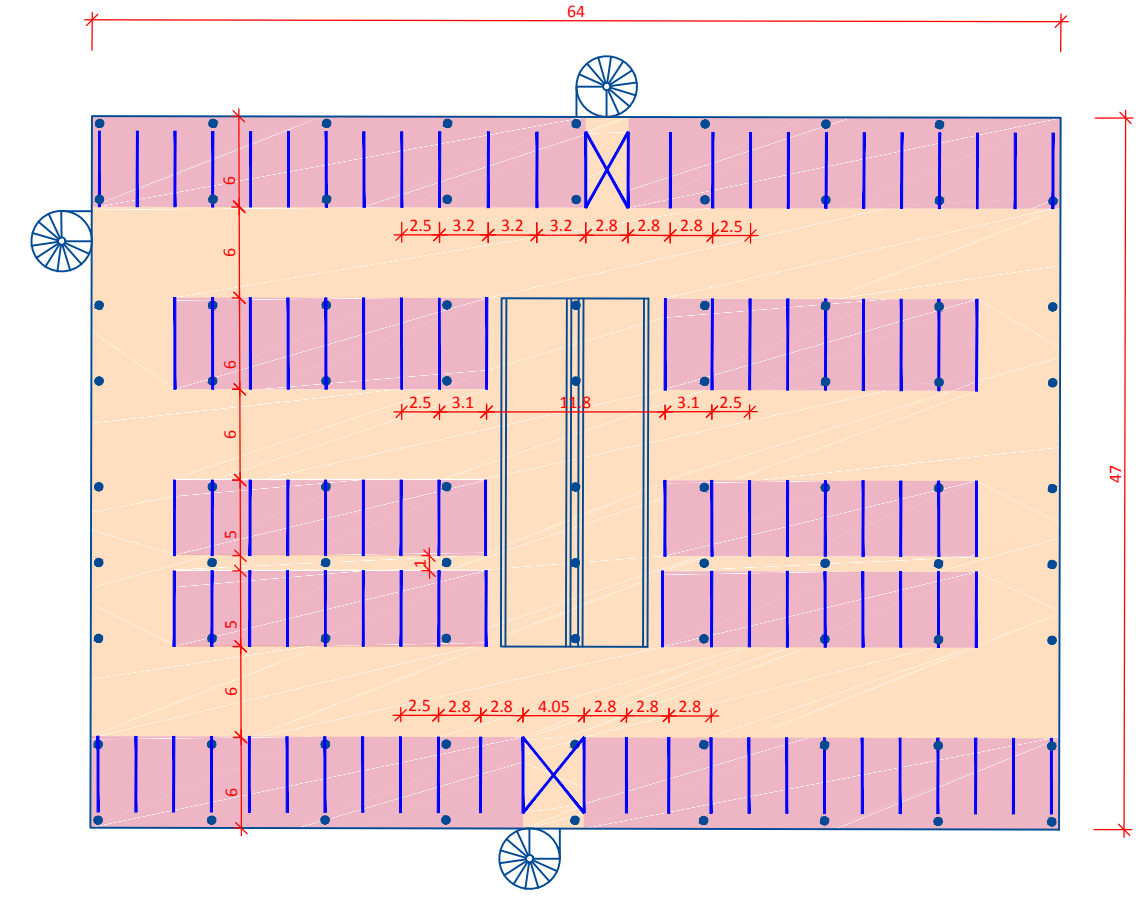
**SITUACE - VARIANTA C2**  
**M 1:500**

ETAPA 1

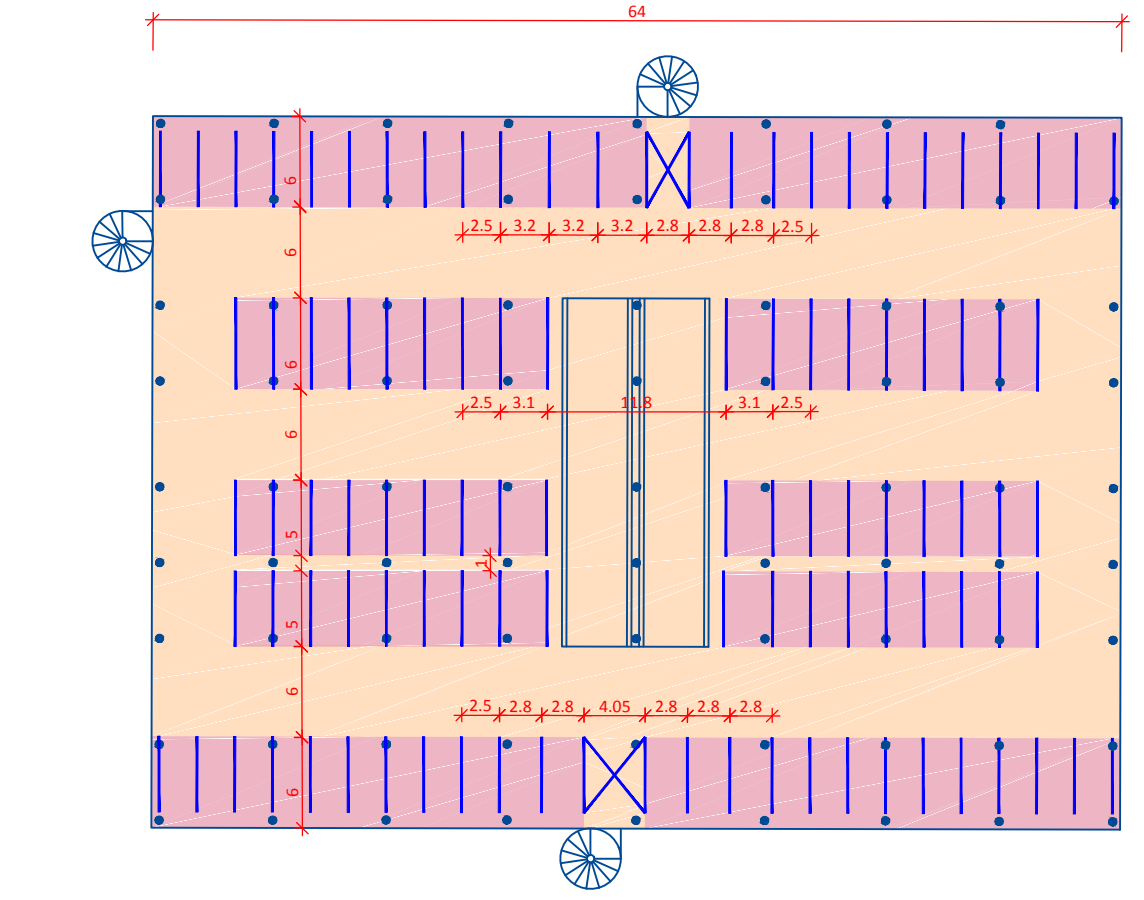
POČET PARKOVACÍCH STÁNÍ - ÚROVEŇ TERÉNU: 136 (10x VOZIDLA S OTPP)  
 POČET ZASTŘEŠENÝCH CYKLOSTOJANŮ: 101



ETAPA 2  
 ÚROVEŇ TERÉNU: 136-8  
 (pozn: úbytek 8 parkovacích míst z důvodu výstavby ramp)  
 ÚROVEŇ 1NP: +94  
 CELKEM 222 MÍST



ETAPA 3  
 ÚROVEŇ TERÉNU: 128  
 ÚROVEŇ 1NP: 94  
 ÚROVEŇ 2NP: +94  
 CELKEM 316 MÍST



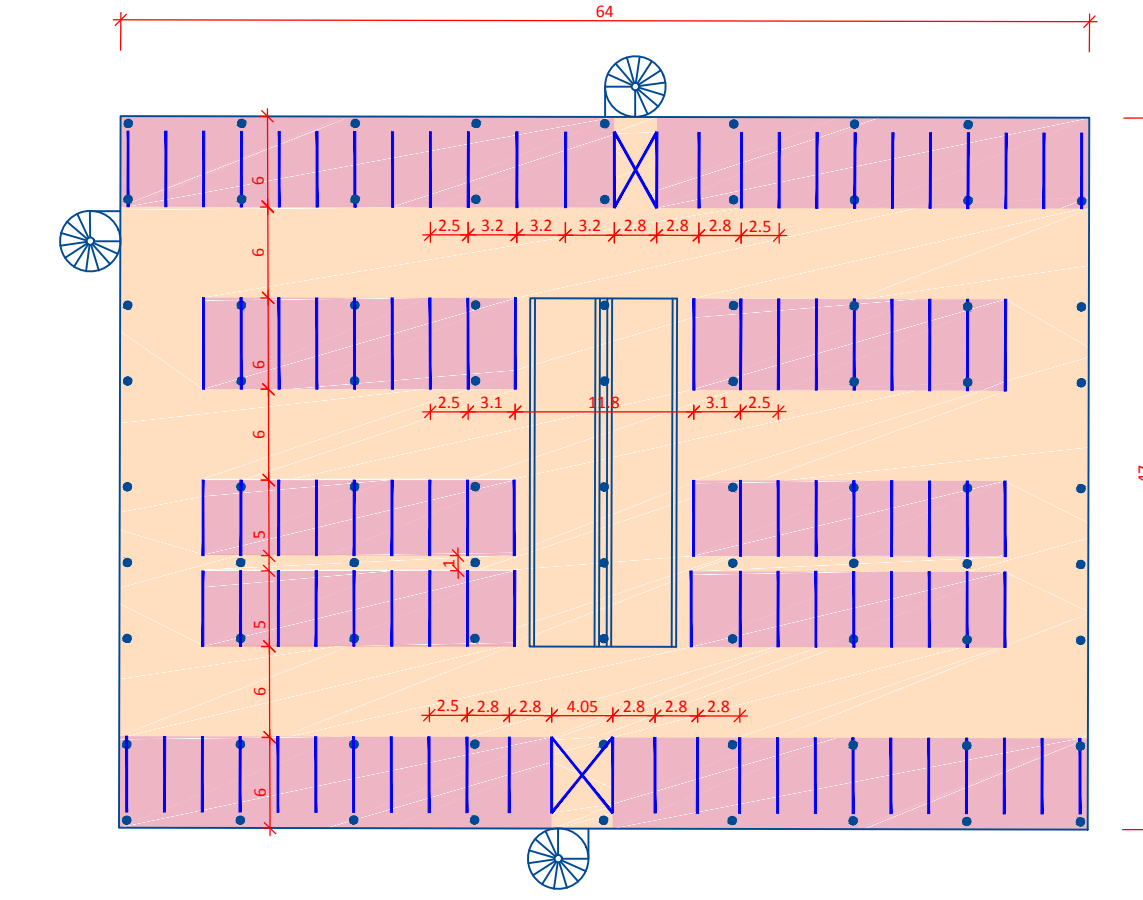
**PLOCHA TRVALÉHO ZÁBORU: 5010m<sup>2</sup>**

VARIANTA	PARCELNÍ ČÍSLO	DRUH POZEMKU	ČÍSLO LV	VLASTNÍK	TRVALÝ ZÁBOR (M2)
CZ	1544/1	lesní pozemek	1976	Česká republika	5010

**LEGENDA**

	NOVÉ A REKONSTRUOVANÉ KOMUNIKACE
	PARKOVACÍ STÁNÍ
	CHODNÍK NÁVRH
	ZELEŇ
	KOMUNIKACE - NOVÉ HRANY
	OPLOČENÍ
	KOMUNIKACE - SOUVISEJÍCÍ AKCE
	KOMUNIKACE - STAV
	HRANICE CHRÁNĚNÉHO ÚZEMÍ
	OCHRANNÉ PÁSMO CHRÁNĚNÉHO ÚZEMÍ
	HRANICE USES
	STÁVAJÍCÍ INŽENÝRSKÉ SÍTĚ

ETAPA 4  
 ÚROVEŇ TERÉNU: 128  
 ÚROVEŇ 1NP: 94  
 ÚROVEŇ 2NP: 94  
 ÚROVEŇ 3NP: +94  
 CELKEM 410 MÍST



**Objednatel:**  
**Technická správa komunikací hl. m. Prahy**  
 Rásoňka 8  
 115 01 Praha 1

Zástupce objednatele:  
 Ing. Ladislav Pivec

Č. objednávky:  
 3/9100/15/4

**Zhotovitel:**  
**SATRA, spol. s r.o.**  
 Sokolská 32  
 120 00 Praha 2

Hlavní inženýr projektu:  
 Ing. Pavel Sourek

989/15-100

**Akce: Studie proveditelnosti Parkoviště P+R Klánovice (číslo stavby 2930042)**

<b>Příloha:</b>  <b>SITUACE - VARIANTA C2</b>	Datum	10 / 2015	<b>Kód přílohy</b>  <b>E.5</b>	Paré
	Stupeň	STUDIE		
	Počet formátů	6 x A4		
	Měřítko	1:500		