

Nový pozinkovaný dvojpříštý poklop s vloženou tepelnou izolací

Pozinkovaný rám z jekli, osazen na PU tmel a přišroubován k podkladu šroubem do betonu 6,3 x 100 mm, $\phi = 250$ mm

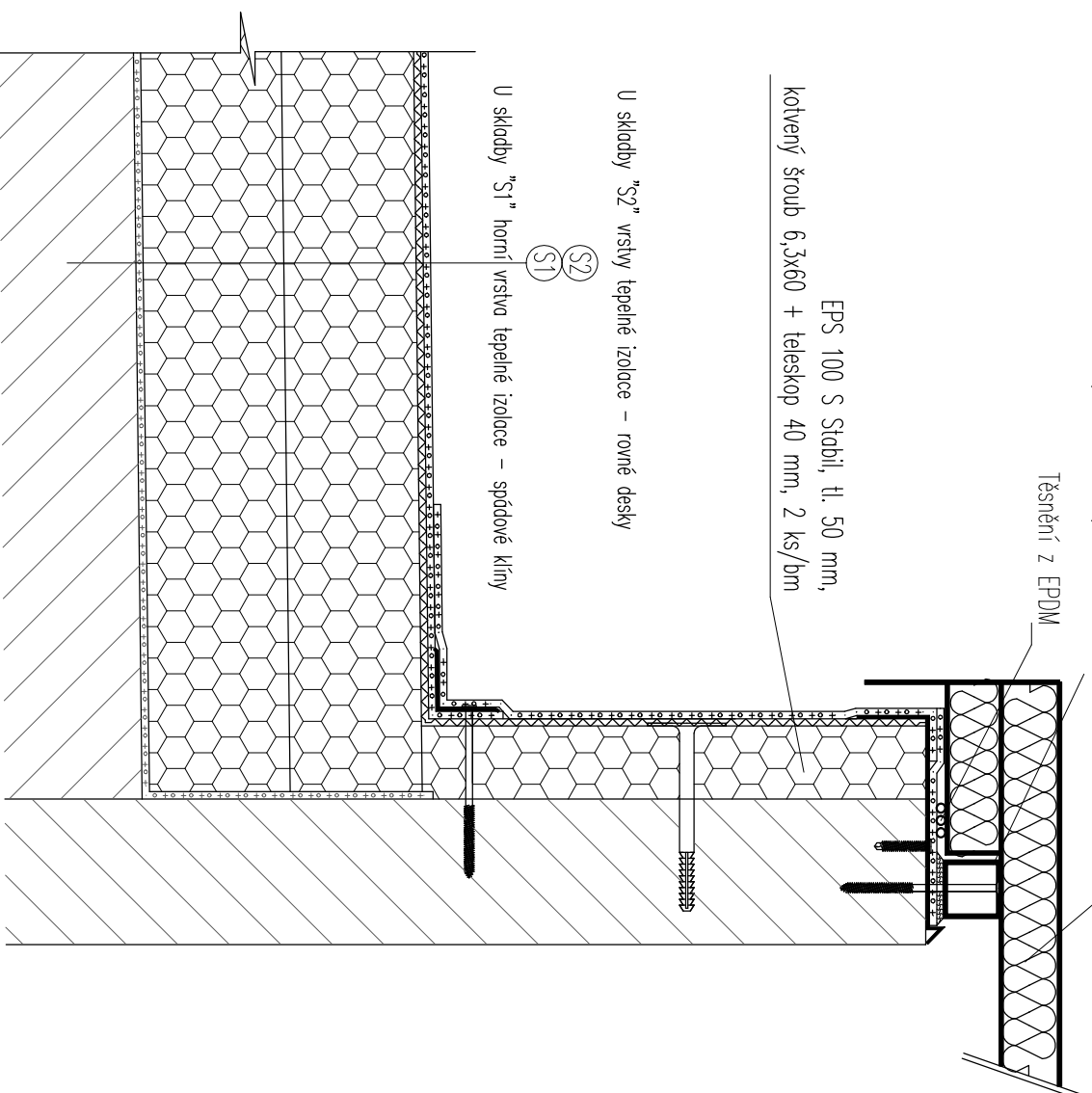
Těsnění z EPDM

EPS 100 S Stabli, tl. 50 mm,
kotvený šroub 6,3x60 + teleskop 40 mm, 2 ks/bm

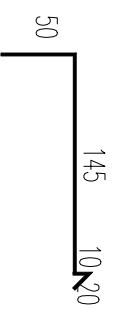
U skladby "S2" vrstvy tepelné izolace – rovné desky

(S2)
(S1)

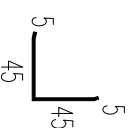
U skladby "S1" horní vrstva tepelné izolace – spádové klíny



Rohová lišta s límcem
poplastovaný plech, RŠ 225 mm
křiveno 4 ks/bm, např. šroubem do betonu 6,3 x 50 mm
Před výrobou nutné přesné zaměření!



Koutová lišta
poplastovaný plech, RŠ 100 mm
křiveno 5 ks/bm, např. šroubem do betonu 6,3 x 120 mm



POZN.:

Výlez na střeše "A" bude zasklepen. Poklop demontován, otvor zabezpečen OSB III deskou, provedena parotěsnicí vrstva z asfaltového pásu, tepelná izolace z EPS 100 S Stabli, tl. 200 mm, položena separační textilie a nakotveno fólie PVC-P, tl. 1,5 mm.

Před vlastní realizací mechanického kotvení je nutné provedení ověření únosnosti podkladu pomocí výtažných zkoušek, platí pro plochu střechy i navazující konstrukce, např. otlíka.

Šedou barvou jsou značeny původní konstrukce.

Před vlastní realizací opravy je nutné provést přesné zaměření konstrukcí realizační firmou.

| | | | |
|--|--|-------------------------------|--|
| AUTORIZOVANÝ PROJEKTANT | | NÁZVATEL STROJE PŘÍBRŮ | |
| ING. MILOŠ ZNOJ | | ČESKÉ BUDĚJOVICE | |
| VYPRACOVAL | | 370/05 | |
| ING. JOSEF KUBÁK | | IČ: 291 43 118 | |
| INVESTOR | | TEL: 732 285 017 | |
| MĚSTSKÁ ČÁST PRAHA 21, STAROKLÁNDVICKÁ 260, ÚJEZD NAD LESY | | Č. ZAKÁZKY | |
| IČ: 00240923 | | STUPĚŇ | |
| AKCE | | REKONSTRUKCE STŘEŠNÍHO PLOŠTĚ | |
| MATEŘSKÁ ŠKOLA ROHOŽNÍK, ŽÁROVNICKÁ 1653, PRAHA 9 | | PROJEKT PRO PROVEDENÍ | |
| ČÁST | | MĚŘÍTKO | |
| B - VYKRESOVÁ DOKUMENTACE | | 1:5 | |
| OBSAH | | DATUM | |
| DETAIL D - VÝLEZ NA STŘECHU | | 08/14 | |
| | | Č. VÝKR. | |
| | | 9 | |