

Obsah:

- Přechod na smluvní nájemné v obecních bytech MČ Praha 21
- Zprávy od NEPOSEDY
- Zprávy z KC Nová Beseda v Klánovicích
- Nově otevřené podnikatelské centrum
- Pražská vlastivěda
- PUZZLEMÁNIE pořádaná komunitním centrem Motýlek
- Koncert Leška Semelky 26.3., 19 hod v Polyfunkčním domě
- Protipovodňová opatření v hlavním městě Praze
- Plánek kácení v Klánovickém lese

Přechod na smluvní nájemné bytů

Dovolte nejdříve stručnou informaci o změně legislativy:

Možnost jednostranně zvýšit nájemné z bytu dle zákona 107/2006 Sb., o jednostranném zvyšování nájemného z bytu v platném znění, skončilo dnem 31. 12.2012.

Podle ustanovení § 696 odst. 1) novely Občanského zákoníku je nájemné, při uzavírání nájemní smlouvy nebo změně nájemného od 1. 1. 2013, sjednáno dohodou mezi pronajímatelem a nájemcem.

Pronajímatel může písemně navrhnout nájemci zvýšení nájemného. Souhlasí-li nájemce s návrhem, zvyšuje se nájemné počínaje třetím kalendářním měsícem od doručení návrhu. Smluvní nájemné musí mít písemnou podobu a s navýšením musí souhlasit pronajímatel i nájemce.

Odlišně od vyhlášky č. 176/1993 Sb., popř. cenových výměrů 01/2002 a 06/2002 (zrušených Ústavním soudem pro jejich rozpor s Ústavou ČR) se, pro účely stanovení nájemného, započítává podlahová plocha bytu. Nová právní úprava nezohledňuje, jestliže má místnost zkosený strop pod výškou 2 m nad podlahou (dříve se počítala podlahová plocha takové místnosti 4/5 podílem). Jednou polovinou se započítává pouze podlahová plocha sklepů, které

nejsou místnosti a podlahová plocha balkonů, lodžii a teras, přičemž toto je taxativní výčet, který nelze rozšiřovat. (Dle vyhl. MF 176/1993 Sb. se jednou polovinou počítala i podlahová plocha WC, koupelny a některých neobytných místností.)

Členění bytů do čtyř kategorií nový zákon z předchozí právní úpravy nepřejal. Zákon pracuje s pojmem „byt se sníženou kvalitou“. Z definice tohoto bytu fakticky vyplývá, že se jedná o byty, které jsme znali dříve jako byty III. a IV. kategorie a kam se zařadí i byt s částečným základním příslušenstvím, pokud nemá ústřední vytápění.

K další legislativní změně dojde od 1.1.2014, kdy začne platit nový občanský zákoník č. 89/2012 Sb.. Protože tento zákon zruší řadu právních předpisů, na které se odvolávaly stávající nájemní smlouvy, je pravděpodobné, že bude třeba smlouvy novelizovat.

Městská část Praha 21 má ve správě 97 bytů, které pronajímá. Z toho v původní panelové zástavbě, na sídlišti Rohožník, z roku 1980 je 38 bytů. U těchto bytů se nájemné průměrně ročně zvyšovala o 14,7 %, od výchozí sazby v roce 2006 až na letošní sazbu 67,22 Kč/m² podlahové plochy bytu. Proto se Rada městské části Praha 21 rozhodla, že v současné době nenavrhuje zvýšení nájemného v těchto bytech.

Oproti tomu nebylo možné navyšovat základní nájemné, podle zákona 107/2006 Sb. o jednostranném zvyšování nájmu, u 51 bytů ve střešních nástavbách panelových domů. Na výstavbu těchto bytů v letech 1999 - 2001 byla čerpána státní dotace na výstavbu sociálních bytů. Sazba 29,90 Kč/m² podlahové plochy se u těchto bytů ve střešních nástavbách nemohla změnit od roku 2001.

Na 58. jednání Rady Městské části Praha 21 dne 6.11.2012 byl schválen záměr, vyrovnat sazbu nájmu ve všech bytech MČ Praha 21 na sídlišti Rohožník na sazbu 67,22 Kč/m² podlahové plochy. Jedinou výjimkou je prostor nevytápěných půd, kde zůstane sazba 29,90 Kč/m².

MČ Praha 21 věří, že si nájemci bytů v panelových nástavbách uvědomí, že dosavadní výše nájemného byla výrazně nižší než nájemné ve srovnatelných bytech okrajových částech Prahy a dojde k uzavření dohody smluvního nájemného. V opačném případě, po uplynutí 3 měsíců od neúspěšného pokusu o dohodu, se může kterákoliv ze stran obrátit na soud s návrhem na určení nájemného obvyklého. Soud pravděpodobně bude přihlížet k cílovému nájemnému, stanovenému podle cenové mapy MMR pro Újezd nad Lesy ve výši 105,5 – 112,1 Kč/m²/měsíc. Navržená sazba Městskou částí Praha 21 je tedy pouze cca 60% nájemného dle cenové mapy. Nižší sazbou se Rada MČ Praha 21 snaží neklást v nelehké ekonomické době na občany Újezda další finanční zátěž.

Závěrem zbývá dodat, že nájemné určené soudem má platnost ode dne podání návrhu k soudu a tisícové náklady soudního řízení hradí strany v poměru neúspěšnosti.

Všem nájemcům bytů Městské části Praha 21 na sídlišti Rohožník, byl 14.1.2013 odeslán dopis. U bytů ve střešních nástavbách, kde bylo navrženo zvýšení nájmu, by měli nájemci odpovědět úřadu do dvou měsíců od doručení dopisu.

Řada jiných vlastníků bytů začala smluvní nájemné projednávat s nájemci již v roce 2012, ve snaze uplatnit zvýšení od 1.1.2013. V tisku se objevila polemika, zda úkony provedené před 1.1.2013, tj. před nabytím účinnosti nové legislativy, jsou platné. Městská část Praha 21 navrhla smluvní nájemné s účinností od 1.4.2013, aby oznamovací povinnost proběhla v době platnosti nové legislativy.

Odbor VHC, správy bytů a údržby

Zprávy od NEPOSEDY

Terénní programy v Újezdě nad Lesy

V ulicích Újezda nad Lesy můžete pravidelně potkávat terénní sociální pracovníky občanského sdružení Neposeda. Kromě dospívajících se nyní zaměřují na všechny osoby napříč věkovým spektrem. Nezaměřují se na určitý problém nebo cílovou skupinu, chtějí znát lokalitu a pomoci tam, kde je třeba. Usilují o sociální začlenění a pozitivní změnu v životním způsobu lidí, kteří se ocitli v nepříznivé situaci. Poskytují jim informace, odbornou pomoc a podporu. Cílem jejich služby je snižovat dopady sociálně negativních jevů na život v lokalitě, vyhledávat osoby ohrožené sociálním vyloučením, motivovat je k aktivnímu řešení své situace a k včasnému využití návazných služeb a identifikovat rizikové situace v rámci lokality a řešit je ve spolupráci s partnery.

Soutěž Místo mého srdce a Naše rodina

Až do 15. března můžete druhým přiblížit místo vašeho srdce a vaši rodinu prostřednictvím povídky, fotografie nebo jiného kreativního výtvaru. Uzávěrka soutěže je v pátek 15. března. Její slavnostní vyhlášení proběhne v rámci akce Velikonoční zastavení v úterý 26. března v Běchovicích. Kromě prezentace výrobků se můžete těšit na tradiční rukodělné aktivity spojené s tematikou Velikonoc, na čtení pro všechny generace a na závěrečný koncert.

RESPEKTOVAT A BÝT RESPEKTOVÁN



nep:)seda

CENTRUM PRO RODINU V ÚJEZDĚ NAD LESY,
Lomecká 656

a

Společnost pro mozkově kompatibilní vzdělání,
www.respektovani.com



Aktivity projektu Centrum pro rodinu jsou podpořeny z dotačního programu Rodina a ochrana práv dětí MPSV a jsou podporovány Městskou částí Praha 21 a Magistrátem hl. m. Prahy.

Kurz o komunikaci a postupech,
které vymezují hranice, podporují zodpovědnost a sebeúctu a
zmírují konflikty mezi dospělými a dětmi.

3. dubna - 30. května 2013

SDĚLOVÁNÍ OPRÁVNĚNÝCH POŽADAVKŮ

Úkoly výchovy, rizikové způsoby komunikace, respektující versus mocenský model, poslušnost a vzdor, respektující komunikace, já-výrok.

EMOCE

Základní fakta o emocích, naše reakce na emoce u druhých, formy empatické reakce, zvládnutí vlastních emocí a jak to učít naše děti.

ZPŮSOBY VYMEZOVÁNÍ HRANIC, KTERÉ VEDOU K ZODPOVĚDNOSTI

Rozlišení pojmů: trest - přirozený důsledek - logický důsledek. Vnitřní a vnější motivace k učení a práci. Rizika trestu. Postupy při nevhodném chování dětí.

JAK VYJADŘOVAT UZNÁNÍ A OCEŇENÍ

Odměna, pochvala. Rizika odměn a pochval. Pojmy ocenění a zpětná vazba. Postupy při oceňování. Rizika soutěží.

RESPEKTUJÍCÍ KOMUNIKACE PRO KAŽDÝ DEN

Vytváření návyků u dětí, prevence a řešení každodenních „krizových“ situací i konfliktů mezi dětmi. Zmírňování problémů v sourozeneckých vztazích.

Celková cena 2.700,-Kč

Přihlášky zasílejte na emailovou adresu rodina@neposeda.org
do 22. března 2013.

Účastníci kurzu obdrží písemně shrnující materiály a budou mít možnost zakoupit si knihu Respektovat a být respektován.

Semináře jsou akreditovány MŠMT, zájemcům lze vydat osvědčení o absolvování kurzu.

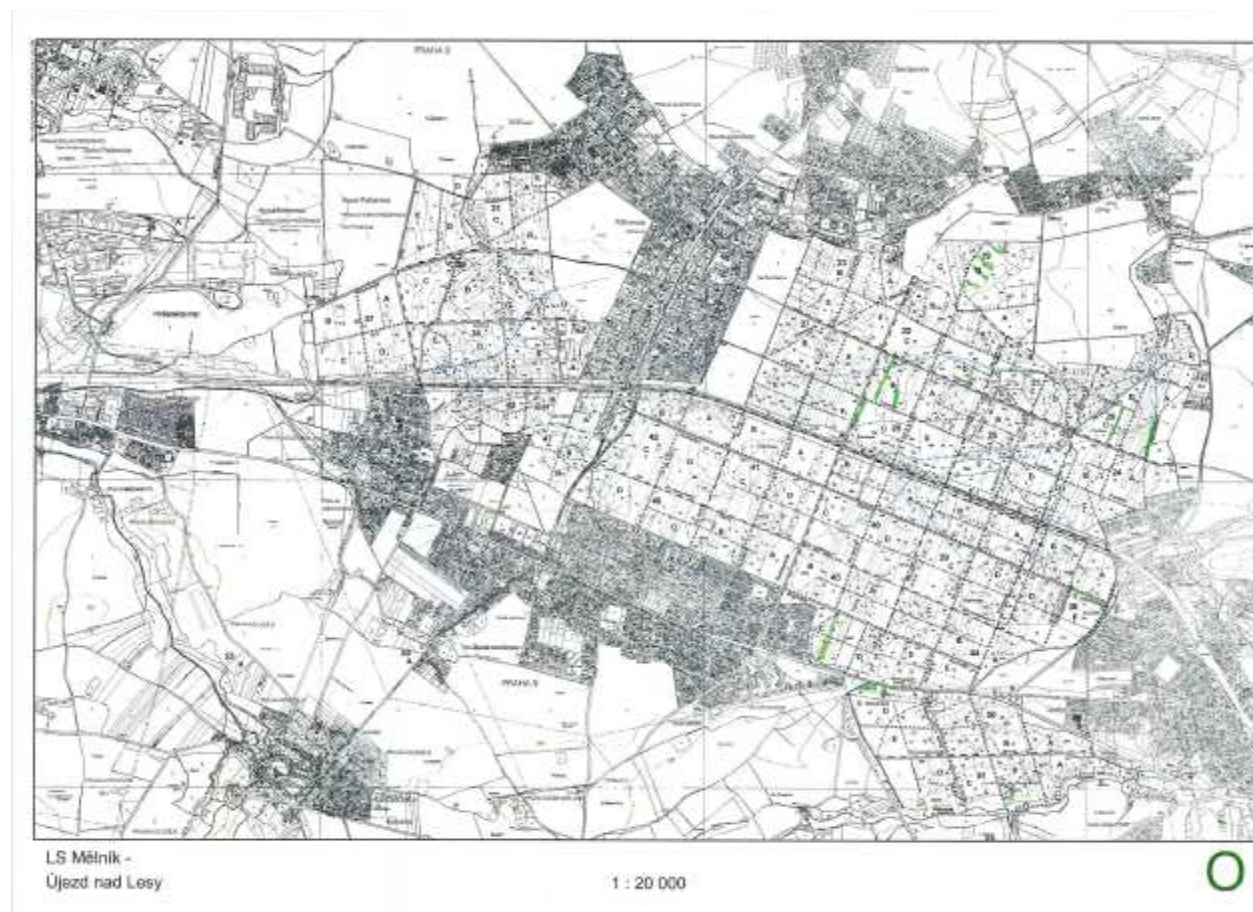
Více na stránkách www.neposeda.eu

Více informací najdete na www.neposeda.org.

Plánek kácení v Klánovickém lese

(příloha ke článku Lesní hospodářský plán v revíru Újezd nad Lesy v roce 2013 v ÚZ 3/2013 str.4)

Plánovaná těžba vyznačena zeleně.



 **nová
beseda**
kulturní centrum
březen 2013

PROGRAM

... jsme NADOSAH

Výstava měsíce – vernisáž 1. 3. pátek, 18:00

Zdeněk Kindl se specializuje na hlubotisk, kombinované techniky a techniku reliéfního tisku.

ZDENĚK KINDL – Grafiky

Tvořivé dílny 3. 3. neděle, 14:00 - 17:00

Naučíte se základní techniky práce s polymerovou hmotou. **Lektorka:** Andrea Janotová

FIMO – základní vzory

Koncert 4. 3. pondělí, 19:30 KAŽDÉ PRVNÍ PONDĚLÍ v měsíci

Akce pro všechny, kteří mají chuť si zahrát se spřízněnými dušemi.

BLUES JAM SESSION

Kino 7. 3. čtvrtek, 19:30

Snímek oscarové režisérky Susanne Bier. *D/Šv/It/Fr/2012/romantická komedie/112 min/od 12 let/české titulky*

SVATBA MEZI CITRÓNY**Tvořivé dílny 10. 3. neděle, 14:00 - 16:30**

Kreslení mandal je určeno pro ty, kteří chtějí lépe pochopit sami sebe. **Lektorka:** Radka Kudrnová

MALUJEME OSOBNÍ MANDALU**Kino 10. 3. neděle, 16:00**

Příběh přátelství mezi medvědem Ernestem a myškou. *Fr/2012/animovaný, rodinný/80 min/český dabing*

O MYŠCE A MEDVĚDOVI**AKCE MĚSÍCE 11. 3. pondělí, 19:30**

Poprvé v KC Nová Beseda - záznam z koncertu. Záznam neopakovatelného budapeštského koncertu skupiny QUEEN z roku 1986. *Remasterovaná verze v HD rozlišení a s prostorovým zvukem 5.1 /2012/115 min*

QUEEN - HUNGARIAN RHAPSODY LIVE IN BUDAPEST '86**Přednáška 13. 3. středa, 19:00**

Přednáška o osudech tří „černých ovcí“ Habsburků. **Přednáší:** Bc. Michaela Žáková

REBELOVÉ HABSBURSKÉHO DOMU**Kino 14. 3. čtvrtek, 19:30**

Osudy rodiny, která v roce 2004 přežila tsunami. *Šp/USA/2012/akční drama/113 min/ od 12 let/české titulky*

NIC NÁS NEROZDĚLÍ**Akce 15. 3. pátek, 19:00**

Akce pro všechny, kteří se nebojí si na sebe obléknout masku. Přijďte si zatancovat a užít maškarní atmosféru.

MAŠKARNÍ VEČER V KAVÁRNĚ KC NOVÁ BESEDA**Tvořivé dílny 17. 3. neděle, 14:00 - 17:00**

Vytvoříme barevná vajíčka pomocí mramorování a závěsnou kouli k dekoraci. **Lektorka:** Milena Šebíková

VÝROBA JARNÍ ZÁVĚSNÉ DEKORACE, BARVENÍ VAJÍČEK**Kino 17. 3. neděle, 16:00**

Spojili se proto, aby chránili děti na celém světě. *USA/2012/animovaný, dobrodružný/90 min/český dabing*

LEGENDÁRNÍ PARTA**Koncert 20. 3. pondělí, 19:30**

Kapela Gastrojazz vznikla v roce 2008, stylově se zařazuje do škatulky Infantile – Pop.

skupina GASTROJAZZ**Kino 21. 3. čtvrtek, 19:30**

Ženy a muži. Jedny jsou z Venuše, druzí z Marsu. *ČR/2012/romantická komedie/120 min/mládeži přístupný*

MARTIN A VENUŠE**Tvořivé dílny 24. 3. neděle, 14:00 - 16:30**

Zveme Vás na kurz výroby jarních či velikonočních věnců. **Lektorka:** Vanesa Wallet Hardi

VYROBTE SI VELIKONOČNÍ VĚNEC**Divadlo pro děti 24. 3. neděle, 16:00 a 25. 3. pondělí, 10:00****ZLATÁ HUSA**

Ó ta zlatá husa, jak se leskne a jak je cenná, všechny si přivábí a přilepí.

DIVADLO BUCHTY A LOUTKY,**Kino 25. 3. pondělí, 19:30**

Romantický příběh o osudové lásce. *Fr/Ně/Be/2011/drama/93 min/mládeži přístupný/české titulky*

KUŘE NA ŠVESTKÁCH**Kurzy nejen pro kluky KAŽDÉ PONDĚLÍ do konce června****Kurzy nejen pro kluky KAŽDÝ ČTVRTEK do konce června****MODERNÍ YOYOVÁNÍ****FOOTSACK (hakisak)****Klánovické kino zachráněno!**

V Klánovicích se povedla velká věc – klánovické kino s letitou tradicí bylo v prosinci 2012 úspěšně zdigitalizováno!

Co tato skutečnost znamená? Především to, že kino zůstává zachováno! Kdyby totiž Městská část Praha 9 – Klánovice investici do zdigitalizování kina nepodpořila, nebylo by už co promítat a kino by bylo odkázáno k zániku. Téměř veškeré premiéry jsou již distribuovány

výhradně na digitálních kopiích, čas klasických 35 milimetrových filmových pásek je již neodvratně pryč. Digitalizace nám však otevírá velké možnosti a příslib nevšedních kulturních zážitků přímo v místě našeho bydliště! Již není potřeba jezdit za filmovými trháky do konzumních multiplexů, protože kino vybavené novou technologií, nabízející perfektní zvuk i obraz máte na dosah! Nejenže jsou k zhlédnutí premiérové nebo téměř premiérové filmy, plánujeme promítat i záznamy velkých koncertů či sportovních přenosů.



Již 11. 3. bude promítán fenomenálního světoznámé

v KC Nová Beseda záznam koncertu skupiny QUEEN –

Hungarian Rhapsody Live in Budapest '86. Nejnovější filmy můžete v našem kině navštívit každý čtvrtek od 19:30 hod, filmy alternativnějšího charakteru jsou k zhlédnutí vždy druhé a čtvrté pondělí v měsíci rovněž od 19:30 hod. Samozřejmě nezapomínáme na děti, pro které promítáme pohádku nebo rodinný film vždy dvě neděle v měsíci od 16:00 hod.

Sledujte náš program na www.kcnovabeseda.cz, zarezervujte si včas vstupenky a přijďte si vychutnat nejen filmovou pohodu do KC Nová Beseda v Klánovicích. Místo kelímku s Coca-Colou a pytlíku popcornu na Vás čeká dobré víno, pivo, domácí slané či sladké koláče a hlavně příjemné prostředí a personál KC Nová Beseda. Těšíme se na Vás a Vaše děti!

Mgr. Gabriela Šmerdová, za neziskovou organizaci NADOSAH, o.p.s., provozovatele KC Nová Beseda

Rezervace a informace: www.kcnovabeseda.cz

tel: 608 418 494 (každý všední den mezi 10. a 13. hodinou), e-mail: info@kcnovabeseda.cz

Změna programu je vyhrazena



**KAVÁRNA Nová Beseda s dětským koutkem Po-Pá 10:00-13:00 a 15:00-22:00
So 15:00-22:00 a Ne 14:00-20:00**

Děkujeme městské části Praha-Klánovice za pomoc a finanční podporu koncertů a divadelních představení pro děti i dospělé.

KC Nová Beseda, Slavětínská 120, Praha 9 – Klánovice, tel: +420 608 418 494
www.kcnovabeseda.cz

Pro pražské podnikatele bylo otevřeno kontaktní centrum

V pražské Opletalově ulici 22 v Praze 1 bylo dne 16. ledna 2013 otevřeno Kontaktní centrum pro podnikatele. To vzniklo v rámci Akcelerace – programu podpory podnikání na území hlavního města Prahy, který z pověření Hlavního města Prahy realizuje společnost Rozvojové projekty Praha, a.s. Projekt Akcelerace se začal v průběhu minulého roku připravovat z iniciativy paní Aleksandry Udženija (ODS), radní Hlavního města Prahy pro majetek a podporu podnikání.

Malí začínající podnikatelé či živnostníci nemají prostředky, ani čas věnovat se veškeré administrativě a doprovodné agendě, které jejich hlavní činnost provází. Ani by to nebylo efektivní. Nejvíce svého úsilí a času potřebují podnikatelé věnovat podnikání a ne papírování, přemýšlení nad daňovými problémy či marketingem. V tomto ohledu by jim měl být program Akcelerace podporou. Kontaktní centrum bude mimo jiné zajišťovat odborné semináře, kontakty na odborníky a lepší dostupnost služeb, které nepředstavují hlavní předmět podnikání. Bude nabízet jak osobní, tak i telefonickou poradnu pro malé a střední podnikatele. A to vše zdarma. Budoucí, ale i stávající podnikatelé se zde mohou přijít poradit s odborníky a pro zájemce jsou připravené stručné, praktické a návodné publikace, které jim usnadní orientaci ve spleťtém světě zákonů a předpisů. Jednou hlavních výhod pro podnikatele bude časová úspora.

Služby Kontaktního centra podpoří spuštěné webové stránky programu Akcelerace, kde podnikatel nalezne potřebné informace na jednom místě. Dbáme na to, aby byly srozumitelné a jasné i pro člověka bez ekonomického či právního vzdělání. Mají formu praktických návodů bez zbytečné teorie. Součástí budou i postupy pro řešení konkrétních problémů,“ sdělila Jitka Kárníková, generální ředitelka a předsedkyně představenstva akciové společnosti Rozvojové projekty Praha a doplnila: „Ale co je pro nás nejdůležitější, je zpětná vazba vycházející z osobního kontaktu, která bude rozhodující pro další směřování a rozvoj služeb Kontaktního centra. Přivítáme veškerou odezvu a podněty od podnikatelů a budeme dále vytvářet vhodné formy podpory.“

Jednou z dalších stěžejních součástí programu Akcelerace jsou například takzvané inovační vouchery. Radní pro informatiku a evropské fondy a garant projektu Inovační vouchery v Praze, Ing. Eva Vorlíčková, je nedávno dokonce nazvala pražským ledoborcem. Jedná se o finanční podporu, která poslouží podnikatelům k nákupu služeb výzkumu a vývoje od pražských vědeckých a výzkumných institucí. Magistrát vyčlenil v rozpočtu na rok 2013 na „prolomení ledů“ mezi podnikateli a vědeckými a výzkumnými institucemi prostřednictvím inovačních voucherů 10 milionů korun. Plánována je příprava podnikatelského inkubátoru a možnosti revolvingových nástrojů pro podnikatelské subjekty. Podpora podnikatelů tak bude komplexní, cílená a zaměřená na odstranění bariér v podnikání, efektivní podněcování změn a podporu zájmu o podnikání. Kontaktní centrum by se tak mělo se brzy stát běžným pomocníkem v praktickém životě podnikatele.



PRAŽSKÁ VLASTIVĚDA

Vlastivědný útvar Pražské informační služby, Arbesovo nám. 4, Praha 5, 150 00
tel.: 221 714 161, 221 714 714, vlastiveda@pis.cz

**Napište nám na vlastiveda@pis.cz a měsíční program vycházek
Vám budeme pravidelně zasílat
na Vaši e-mailovou adresu.**

PROGRAM VLASTIVĚDNÝCH VYCHÁZEK V BŘEZNU 2013

2. so. PROFESORSKÝ DŮM V DEJVICÍCH. Československo na samém prahu své existence poskytlo nový domov mnoha emigrantům z revolučního Ruska. Tito emigranti se v rámci integrace do české společnosti začali sdružovat do stavebních a bytových družstev. Česko-ruské profesorské stavební a bytové družstvo vybudovalo v Praze-Bubenči rozsáhlý obytný dům. Ačkoliv jeho obyvatelé z řad ruské inteligence z něj byli násilně vystěhováni hned po r. 1945, zachovala se v objektu do dnešních dnů velmi působivá pravoslavná modlitebna. Začátek akce v 15:00 před objektem (ul. Rooseveltova 27, Praha 6, Bubeneč;

spojení: zastávka tram. č. 2, 8 „Lotyšská“, aut. č. 131 „Sibiřské náměstí“). Cena 100/70 Kč (%). Alexandra Škrlandová

3. ne. NÁRODNÍ DIVADLO. Celková prohlídka vybraných prostor Národního divadla nás zavede k základním kamenům, do hlediště a hlavního foyer, kde můžeme obdivovat díla Mikoláše Alše, Františka Ženíška a dalších umělců generace Národního divadla. Začátek akce každou půl hodinu od 8:30 do 11:00 ve slavnostním vestibulu historické budovy, vstup hlavním vchodem. Objednané skupiny mají přednost (objednáváme skupiny nad 15 osob). Cena 140/100 Kč. (průvodci PIS).

ALFONS MUCHA: SLOVANSKÁ EPOPEJ. Komentovaná prohlídka. Alfons Mucha (1860–1939), světově proslulý český moderní umělec, získal mezinárodní slávu v Paříži na přelomu 19. a 20. století díky své originální secesní dekorativní tvorbě. Smysl vlastního života ale spatřoval v jiném díle, jež považoval za mnohem závažnější – v souboru dvaceti monumentálních obrazů Slovácká epeje, na němž pracoval v letech 1912–1926. POZOR! – omezený počet účastníků na 30 osob. Doporučujeme využít předprodeje vycházek. Začátek akce ve 14:00 v objektu Veletržního paláce (zastávka tram. č. 12, 17, 24 „Veletržní palác“). Cena 100/70 Kč (%) + jednotné snížené vstupné do objektu 90 Kč. Marie Hátleová

STAROMĚSTSKÉ TRŽIŠTĚ NA KŘÍŽOVATCE EVROPSKÝCH OBCHODNÍCH CEST. Na vycházce se mimo jiné dozvíte, kdy začínaly trhy, kde stávaly stánky ovocnářek a na co měl zdejší trh dlouhodobě monopol v době středověku. Začátek akce ve 14:00 před pomníkem Jana Husa na Staroměstském náměstí. Cena 100/70 Kč (%). Mgr. Pavla Bartásková

6. st. PRAŽSKÁ KRAJINA: SOCHAŘSKÉ VELEDÍLO GEOLOGICKÝCH PROCESŮ - PŘEDNÁŠKA. Doposud jsme se v předchozích přednáškách seznámili s horninami, které budují skalní podklad hlavního města. V poslední přednášce, než zase v dubnu vyrazíme do terénu, budeme sledovat, jak vznikla dnešní tvář Prahy. Dozvíme se, jak a kdy vznikly hluboké vrásky v podobě údolí Vltavy a okolních přítoků, které dávají Praze nezaměnitelný ráz; zjistíme, proč mají některá skaliska pomačkané vrstvy (např. Barrandovská a Vyšehradská skála), zatímco jinde zůstaly horniny nedotčeny (např. Prosecké skály a skály na Petříně). Nakonec se podíváme na pražské okolí očima prvních lidských obyvatelů - pravěkých lovců druhu *Homo erectus*. POZOR! – omezená kapacita sálu na 30 osob. Doporučujeme využít předprodeje vycházek. Začátek přednášky v 17:00 v sále PIS, Arbesovo nám. 4, Praha 5, v přízemí. Cena 100/70 Kč (%). Filip Stehlík

8. pá. LICHTENŠTEJNSKÝ PALÁC. Rozsáhlý objekt na Malostranském náměstí, kdysi sídlo „krvavého místodržícího“ Karla z Lichtenštejna, ale také

štábu okupačních švédských vojsk v pohnutém roce 1648, v době totality pak sídlo Vysoké školy politické MV KSČ. Dnes palác užívá hudební fakulta AMU. Prohlídka vybraných prostor paláce. POZOR! – omezený počet účastníků na 40 osob. Doporučujeme využít předprodeje vycházek. Začátek akce v 15:00 před vchodem do paláce (Malostranské náměstí 13). Cena 100/70 Kč (%). Eva Sokolová

9. so. JMENUJI SE... KAREL. Akce pro děti v rámci vycházek „Zábavný dějepis“. Podrobné informace naleznete na konci programu.

STARÉ MĚSTO V DOBĚ JAGELLONCŮ. Vydáme se po stopách Matěje Rejska a za dalšími díly pražské pozdní gotiky z časů královské dynastie, které byla věnována loňská výstava v Kutné Hoře. Prohlédneme Prašnou bránu, Týnský chrám i pozdně gotickou výzdobu Staroměstské radnice. Začátek akce ve 14:00 před Prašnou bránou na Náměstí republiky. Cena 100/70 Kč (%) + vstupné do objektu 75/55 Kč. PhDr. Jarmila Škochová

10. ne. MAISLOVA A KLAUSOVÁ SYNAGOGA. Prohlídka synagogy v rámci cyklu „Poznávejte Židovské Město“. POZOR! – omezený počet účastníků na 30 osob. Doporučujeme využít předprodeje vycházek. Začátek akce v 10:00 před vchodem do Maiselovy synagogy (ul. Maiselova 10, Praha 1, Josefov). Cena 100/70 Kč + jednotné snížené vstupné do objektů 75 Kč. Mgr. Zuzana Pavlovská

ZA RENESANČNÍMI ŠLECHTICKÝMI SÍDLY. Na vycházce po Hradčanech a Malé Straně se zastavíme u sídel slavných českých šlechtických rodů, které se zapsaly významně do českých dějin 16. a 17. století a seznámíme se s renesanční architekturou paláce Martinického, Schwarzenberského, pánů z Hradce, Metychů z Čechova, aj. Začátek akce ve 14:00 před Schwarzenberským palácem na Hradčanském náměstí. Cena 100/70 Kč (%). Jarmila Škochová

BŘEVNOVSKÝ KLÁŠTER. Celková prohlídka klášterního areálu včetně barokní baziliky sv. Markéty, románské krypty a budovy prelatury. POZOR! – omezený počet účastníků na 50 osob. Doporučujeme využít předprodeje vycházek. Začátek akce v 15:00 před kostelem sv. Markéty (spojení: tram. č. 22 „Břevnovský klášter“). Cena 100/70 Kč (%) + vstupné do objektu 80/50 Kč. Marie Vymazalová

11. po. KOSTEL SV. ŠIMONA A JUDY. Prohlídka kostela, který vznikl v místech původní gotické špitální kaple jako českobratrská modlitebna, avšak po r. 1620 byl předán do užívání milosrdným bratřům. Jeho barokní podoba pochází z počátku 18. století, hlavní oltář je dílem Václava Vavřince Reinera. Dnes slouží objekt jako koncertní sál Symfonického orchestru hl. m. Prahy. Začátek akce v 15:00 před vstupem do objektu (ul. Dušní, Praha 1, Staré Město). Cena 100/70 Kč (%). Alexandra Škrlandová

12. út. KOMUNITNÍ CENTRUM MATKY TEREZY. Poznejte Jižní Město jinak. Pojd'te si prohlédnout neobvyklý sakrální prostor, který slouží nejen jako kaple, ale také jako společenské a mateřské centrum, klubovna či koncertní sál. Tato stavba byla dokončena r. 2007 v návaznosti na hustou a monotonií zástavbu Jižního Města, ve kterém mnoha tisícům obyvatel chybělo místo společného setkávání. Stavba je dílem architektky V. Rothbauerové, na výzdobě se podílela řada současných umělců. Začátek akce v 16:00 u sochy „Kosmonautů“ před vstupem do metra C „Háje“. Cena 100/70 Kč (%). Zdeňka Kobylková

14. čt. PRAHA A OSKAR KOKOSCHKA. Vycházka zaměřená na osobnost výjimečného rakouského umělce: malíře, ilustrátora, grafika, spisovatele a autora divadelních her v jedné osobě. Oskar Kokoschka, jehož kořeny vycházejí z pražské zlatnické rodiny a kterého velmi inspirovala secese a dílo jeho učitele Gustava Klimta, namaloval několik pohledů na Prahu, které si během vycházky představíme. Začátek akce ve 14:00 před budovou Národního divadla na Národní třídě. Cena 100/70 Kč (%). PhDr. Jana Jebavá

16. so. ROMÁNSKÁ PRAHA SKRYTÁ POD ZEMÍ. Prohlédneme si jeden z nejzajímavějších románských pražských dvorců, jehož rozsáhlé zbytky jsou skryty pod domy, které dnes využívá GATE galerie na nároží ulic Husovy a Karlovy. Neméně zajímavá je i v těchto prostorách nově instalovaná výstava modelů některých středočeských památek a dalších exponátů. Začátek akce ve 14:00 u tzv. kašny Tereza na Mariánském náměstí, Praha 1, Staré Město. Cena 100/70 Kč (%) + vstupné do objektu 20 Kč. Milada Racková

Z VINOHRAD DO VRŠOVIC. Procházka kolem vily Ořechovka, kde se narodil Jan Masaryk, usedlostí Orlová, Vondračka a Petruska, projdeme se Havlíčkovými sady a vycházku zakončíme na Vršovickém náměstí. Začátek akce ve 14:00 na zastávce tram. č. 4, 22 „Jana Masaryka“. Cena 100/70 Kč (%). Ing. Bohumil Kocourek.

17. ne. NA CO SE TĚŠÍ ŽIDOVSKÉ DĚTI? Akce pro děti. Podrobné informace naleznete na konci programu.

VELIKONOCE V DOLNÍCH POČERNICÍCH. Procházka jednou z nejzelenějších částí Prahy nás seznámí s pamětihodnostmi přírodního i kulturního rázu. Čeká na nás Starý zámek i zámecký park, novogotický mlýn a Velký počernický rybník, přírodní památka, která skýtá útočiště mnoha živočišným i rostlinným druhům, ale především si tentokrát přiblížíme velikonoční tradice, například loučení se „smrtholkou“ a zúčastníme se vynášení Morany. Začátek akce cca ve 12:35 na žel. stanici „Praha-Dolní Počernice“ po příjezdu vlaku (jede z „Masarykova nádraží“ ve 12:17 směr Český Brod, Kolín; další spojení: aut. č. 109 z „Palmovky“). Cena 100/70 Kč (%). Monika Koblihová

PRAŽSKÉ PRŮCHODY A PASÁŽE: NOVÉ MĚSTO I. Slovo pasáž se u nás objevilo poprvé ve fejetonu Jana Nerudy z r. 1860 po jeho příjezdu z Paříže. V Praze začaly první pasáže vznikat v souvislosti s přestavbou Václavského náměstí, kdy vznikaly místo tehdy obvyklých dvorků. My se jimi propletme od horní části Václavského náměstí, přes Františkánskou zahradu až k Platýzu. Sraz Začátek akce ve 14:00 u sochy sv. Václava na Václavském náměstí. Cena 100/70 Kč (%). Pavla Lešovská

18. po. POZORUHODNÉ INTERIÉRY PRAŽSKÝCH HOTELŮ - PŘEDNÁŠKA. Seznámení s dalšími pražskými hotelovými interiéry, které využívají paláce, kláštery, středověké domy i moderní budovy pro příjemné i působivé ubytování hostů. Podíváme se s pomocí prezentace do míst pro většinu Pražanů obtížně dostupných. Protože se v předchozích přednáškách nestihly představit všechny zajímavé hostinské ubytovací prostory, pokračujeme s jejich prezentací i v březnu. POZOR! – omezená kapacita sálu na 30 osob. Doporučujeme využít předprodeje vycházek. Začátek přednášky v 17:00 v sále PIS, Arbesovo nám. 4, Praha 5, v přízemí. Cena 100/70 Kč (%). Milada Racková

20. st. KOSTEL SV. JANA NEPOMUCKÉHO. V březnu si připomínáme 620 let od smrti Jana Nepomuckého. Proto zveme na poutavou přednášku v prostorách vojenského barokního kostela na Hradčanech. Po přednášce následuje prohlídka interiéru kostela, který přestavoval Kryštof a Kilián I. Dientzenhofer a sochařsky je zdoben V. M. Jäcklem a nabízí krásný pohled na iluzivní fresku od V. V. Reinera. POZOR! – V objektu je zákaz fotografování a pořizování audiovizuálních nahrávek! Účastníci jsou povinni plně respektovat pokynů průvodce a provozovatele objektu. Začátek akce v 16:00 před vchodem do kostela. Cena 100/70 Kč (%). JUDr. Stanislav Antonín Marchal

22. pá. STAVOVSKÉ DIVADLO. Povídání o historii Stavovského divadla spojené s prohlídkou vybraných prostor stavby na Ovocném trhu i budovy divadla Kolowrat. Začátek akce v 16:00 před hlavním vchodem do budovy Stavovského divadla. Cena 140/100 Kč. PhDr. Jaroslava Nováková

23. so. ZA APOŠTOLY NA STAROMĚSTSKOU RADNICI. Akce pro děti. Podrobné informace naleznete na konci programu.

Z BOHNIC DO TROJI. Začneme u kostela sv. Václava v Bohnicích a dále procházkou sejdem ke statku Vraných na kraji náměstí, prohlédneme si exteriér kostela sv. Petra a Pavla, povíme si o Léčebně dlouhodobě nemocných tzv. zámečku Štrasburk. Doputujeme ke hřbitovu člověku přátel nejvěrnějších zvířecímu a k řece kolem Podhoří a bývalé usedlosti Bosny. Vycházku zakončíme před Zoologickou zahradou v Troji. Začátek akce ve 14:00 na

zastávce aut. č. 177, 200, 202 „Katovická“ (jedou od metra C „Kobylisy“). Cena 100/70 Kč (%). Ing. Bohumil Kocourek

24. ne. NÁRODNÍ DIVADLO. Celková prohlídka vybraných prostor Národního divadla nás zavede k základním kamenům, do hlediště a hlavního foyer, kde můžeme obdivovat díla Mikoláše Alše, Františka Ženíška a dalších umělců generace Národního divadla. Začátek akce každou půlhodinu od 8:30 do 11:00 ve slavnostním vestibulu historické budovy, vstup hlavním vchodem. Objednané skupiny mají přednost (objednáváme skupiny nad 15 osob). Cena 140/100 Kč. (průvodci PIS).

PRAŽSKÁ DOMOVNÍ ZNAMENÍ. Na trase z Dlouhé do Masné přes Ungelt do Týnské se setkáme s domy, které nesou zobrazení zeleného stromu, zlaté štiky, černého medvěda a také tři per. Začátek akce ve 14:00 na rohu Revoluční třídy a Dlouhé ulice. Cena 100/70 Kč (%). Zdeňka Kobylková

MANŽELÉ DUŠKOVI A JEJICH SLAVNÍ HOSTÉ. Zajímavé vyprávění o velkých osobnostech uměleckého světa, které byly pozvány do Prahy manželi Duškovými. Vycházka po okolí jejich usedlosti Bertramka. Začátek akce ve 14:00 před vchodem na Malostranský hřbitov (zastávka tram. č. 4, 9, 10, 14 „Bertramka“). Cena 100/70 Kč (%) + jednotné snížené vstupné do objektu 50 Kč. Pavla Lešovská

26. út. ALFONS MUCHA: SLOVANSKÁ EPOPEJ. Komentovaná prohlídka. Alfons Mucha (1860–1939), světově proslulý český moderní umělec, získal mezinárodní slávu v Paříži na přelomu 19. a 20. století díky své originální secesní dekorativní tvorbě. Smysl vlastního života ale spatřoval v jiném díle, jež považoval za mnohem závažnější – v souboru dvaceti monumentálních obrazů Slovanská epeje, na němž pracoval v letech 1912–1926. POZOR! – omezený počet účastníků na 30 osob. Doporučujeme využít předprodeje vycházek. Začátek akce ve 15:30 v objektu Veletržního paláce (zastávka tram. č. 12, 17, 24 „Veletržní palác“). Cena 100/70 Kč (%) + jednotné snížené vstupné do objektu 90 Kč. Marie Hátlová

27. st. PŘÍRODNÍ KÁMEN A JEHO POUŽITÍ NA PRAŽSKÝCH PAMÁTKÁCH - PŘEDNÁŠKA. Geologické vycházky a přednášky z cyklu "Kamenná Praha" se obohacují o nové téma! V úvodní přednášce se seznámíme s ušlechtilé opracovanými horninami české proveniencí, které byly hojně využívány jako dekorační kameny v architektuře Prahy a jako oblíbený materiál ve stavebnictví a v sochařském umění, které má u nás dlouholetou tradici. Chybět nebudou ani příklady použití jednotlivých hornin v pražském uměleckém a architektonickém prostředí. POZOR! – omezená kapacita sálu na 30 osob. Doporučujeme využít předprodeje vycházek. Začátek přednášky v 17:00 v sále PIS, Arbesovo nám. 4, Praha 5, v přízemí. Cena 100/70 Kč (%). Barbora Dudíková

28. čt. KTERAK ŠEMÍK HORYMÍRA ZACHRÁNIL. Akce pro děti. Podrobné informace naleznete na konci programu.

30. so. NÁRODNÍ DIVADLO. Celková prohlídka vybraných prostor Národního divadla nás zavede k základním kamenům, do hlediště a hlavního foyer, kde můžeme obdivovat díla Mikoláše Alše, Františka Ženíška a dalších umělců generace Národního divadla. Začátek akce každou půlhodinu od 8:30 do 11:00 ve slavnostním vestibulu historické budovy, vstup hlavním vchodem. **V 10:30 prohlídka v angličtině.** Objednané skupiny mají přednost (objednáváme skupiny nad 15 osob). Cena 140/100 Kč. (průvodci PIS).

NORDIC WALKING S VYCHÁZKOU V OKOLÍ VLTAVY. S příchodem jara obnovujeme Nordic walking vycházky! Začneme procházkou v okolí Vltavy. Profesionální instruktor této tzv. aerobní aktivity v instruktáži před samotnou vycházkou vysvětlí a předvede základ správného provozování „Nordic walking“, upozorní na časté chyby a přesvědčí nás, že je vhodný pro všechny věkové kategorie. Poté se s „holemi“, průvodkyní a instruktorem vydáme na trasu: Stromovka – Císařský ostrov – Troja – podél toku Vltavy. Doba vycházky včetně instruktáže cca 3hod. Vlastní speciální hole na Nordic walking si vezměte s sebou. Zapůjčení holí na místě po dobu instruktáže a vycházky za poplatek 30 Kč pouze pro předem přihlášené se vstupenkou z předprodeje! **POZOR!** – omezený počet účastníků. Doporučujeme využít předprodeje vycházek. Začátek akce v 10:00 před hlavní bránou Výstaviště Praha - Holešovice. Cena 100/70 Kč. Marie Hátleová

31. ne. NÁRODNÍ DIVADLO. Celková prohlídka vybraných prostor Národního divadla nás zavede k základním kamenům, do hlediště a hlavního foyer, kde můžeme obdivovat díla Mikoláše Alše, Františka Ženíška a dalších umělců generace Národního divadla. Začátek akce každou půlhodinu od 8:30 do 11:00 ve slavnostním vestibulu historické budovy, vstup hlavním vchodem. **V 10:30 prohlídka v angličtině.** Objednané skupiny mají přednost (objednáváme skupiny nad 15 osob). Cena 140/100 Kč. (průvodci PIS). AJ Bartásková

VYŠEHRAD A JEHO TAJEMNÉ LEGENDY. Prohlídka areálu včetně hřbitova a kasemat, podzemních chodeb někdejší barokní pevnosti. Připomeneme si také nejznámější legendy, Šemíka se statečným Horymírem, kněžnu Libuši a Přemysla Oráče i záhadu čertova sloupu. Vycházka je vhodná i pro rodiny s dětmi. Začátek akce v 10:00 před kostelem sv. Petra a Pavla na Vyšehradě. Cena 100/70 Kč (%) + vstupné do kasemat 60/30 Kč. (průvodce PIS).

OD HORNÍ PALATY KOLEM PERNIKÁŘKY PŘES KLAMOVKU NA BUĎÁNKU. Vycházka příjemnou částí Smíchova a Košíř, v jejímž rámci poznáme několik místních usedlostí, projdeme se přírodním anglickým parkem, v němž šlechtický rod Clam-Gallasů vybudoval pozoruhodné drobné stavby a

skončíme u ruiny někdejší dělnické kolonie Na Bud'ánkách. Začátek akce ve 14:00 na zastávce autobusu č. 176 „U Palaty“ (jede z „Karlova nám.“, možno přistoupit na stanici „Švandovo divadlo“). Cena 100/70 Kč (%). Eva Sokolová

VLASTIVĚDNÉ VYCHÁZKY PRO DĚTI **V BŘEZNU 2013**

9. so. JMENUJI SE... KAREL. Akce pro děti v rámci vycházek „Zábavný dějepis“. Přeneseme se do 17. století a seznámíme se s Karlem Škrétou Šotnovským ze Závořic. Karel se narodil v nešťastné době: ať chtěl či nechtěl, musel si vybrat, na které straně barikády bude žít (a bojovat). S císařem či proti němu? Myslíte si, že budeme s dětmi mluvit o nějakém vojevůdci? Kdepak. Řeč bude o slavném českém malíři. Děti se doví, jak to vypadalo v tehdejší škole, o našich horkokrevných předcích a o soubojích na kordy. Na děti čekají interaktivní hry, kvízy, pracovní list s kreativním domácím úkolem a pro toho, kdo ještě nemá, pracovní sešitek na celý rok strávený se „Zábavným dějepisem“! S námi zjistíte, že dějiny nejsou žádná nuda! Vhodné pro děti od šesti let (v doprovodu dospělé osoby). POZOR – omezený počet účastníků na 2 x 40 osob. Doporučujeme využít předprodeje vycházek! Začátek akce v 10:00 před vstupem do turistického informačního centra Staroměstské radnice. Mgr. Pavla Bartásková, Markéta Gausová Zörnerová

17. ne. NA CO SE TĚŠÍ ŽIDOVSKÉ DĚTI? Akce pro děti. Mají spoustu svátků, z nichž některé jsou voňavé i hravé! Vycházka pro děti vás zavede do synagogy Klausové a Španělské a poutavou formou dětem přiblíží život jejich židovských vrstevníků. Jako vždy se děti mohou také těšit na sladkou odměnu za správně vyplněný kvíz. Akce vhodná pro děti od šesti let (v doprovodu dospělé osoby). POZOR! – omezený počet účastníků na 2 x 30 osob. Doporučujeme využít předprodeje vycházek. Začátek akce v 10:00 před Klausovou synagogou (U Starého hřbitova, Staré Město). Cena 100/70 Kč (%) + jednotné snížené vstupné do objektů 75 Kč/osoba. Mgr. Zuzana Pavlovská, Mgr. Bojana Škaroupková

23. so. ZA APOŠTOLY NA STAROMĚSTSKOU RADNICI. Akce pro děti. Děti se mohou těšit na prohlídku apoštolů zblízka a na vyprávění o zasedání městské rady za časů pana krále. Prohlédnou si starodávné síně a také sestoupí do hlubokého podzemí radnice. Během prohlídky budeme řešit zábavné úkoly a na závěr čeká děti vědomostní kvíz se sladkou odměnou. Vhodné pro děti od šesti let (v doprovodu dospělé osoby). POZOR! – omezený počet účastníků na 2 x 30 osob. Doporučujeme využít předprodeje vycházek! Začátek akce v 10:00

před vstupem do turistického informačního centra Staroměstské radnice. Cena 100/70 Kč (%) + vstupné do objektu 30 Kč/osoba. Monika Koblihová, Mgr. Pavla Bartásková

28. čt. KTERAK ŠEMÍK HORYMÍRA ZACHRÁNIL. Akce pro děti. Zábavné povídání o přemyslovských pověstech, románských stavbách i historii Vyšehradu spojené s návštěvou kasemat, podzemních chodeb někdejší barokní pevnosti. Na závěr čeká děti malý vědomostní kviz se sladkou odměnou. Vhodné pro děti od šesti let (v doprovodu dospělé osoby). **POZOR! Omezený počet účastníků na 2 ×30 osob. Doporučujeme využít předprodeje vycházek.** Začátek akce v 10:00 před Táborskou bránou (první brána směrem od stanice metra C „Vyšehrad“). Cena 100/70 Kč (%) + vstupné do kasemat 60/30 Kč. Alena Přibáňová, Mgr. Bojana Škaroupková

Vstupenky na vlastivědné vycházky je možno zakoupit v Praze
v předprodeji v turistických informačních centrech PIS
ve Staroměstské radnici, v Rytířské ulici 31, ve vestibulu Hlavního nádraží, na Letišti Praha
(terminál 2, tranzitní prostor) a v recepci PIS (Arbesovo nám. 4, **pouze Po - Čt**).

On-line předprodej vycházek na <http://eshop.praguewelcome.cz>

!! PŘEDPRODEJ SE VYPLÁCÍ !!

Při zakoupení vstupenek v předprodeji druhá vstupenka na shodnou akci se slevou 50%.

Platí na akce označené symbolem (%) při zakoupení vstupenek v předprodeji (platí i pro online předprodej). Sleva se vztahuje vždy na vstupenku nižší hodnoty.

Předprodej na jednotlivé akce končí ve všední den v TIC v 18:00 předchozího dne
a v případě víkendových akcí v pátek v 18:00,
v e-shopu končí den před konáním akce.

Nadále zůstává možnost dokoupit si vstupenky na místě konání akce.

Vyprodané akce budou avizovány na www.praguewelcome.cz

Vždy 25. dne v měsíci zahajujeme předprodej vstupenek na následující měsíc.

Vycházky se konají, sejde-li se nejméně šest účastníků. Maximální počet je 70 účastníků ve skupině (není-li uvedeno jinak nebo neurčí-li průvodce jinak). **Přednost mají klienti se vstupenkou zakoupenou v předprodeji.** Vstupné do objektu si hradí účastníci sami. Snížené vstupné je poskytováno dětem do věku 15 let, studentům do 26 let, seniorům (osoba starší 65 let), invalidům s průkazem ZTP, účastníkům probíhajících kurzů PIS a průvodcům PIS.

Zaplacené vstupné se nevrací, vstupenka se nevyměňuje. V případě zrušení akce pořadatelem akce (Pražská informační služba) je třeba uplatnit nárok na vrácení vstupného v místě, kde byla vstupenka zakoupena.

Uvedená dopravní spojení jsou platná v době uzávěrky programu. Případné aktuální změny v dopravě lze ověřit na tel. 296 191 817 nebo na <http://www.dpp.cz>.

Další informace naleznete na www.praguewelcome.cz

Dotazy rádi zodpovíme na e-mailové adrese: vlastiveda@pis.cz

Najdete nás na Arbesově náměstí 4, Praha 5

v těchto dnech: pondělí a středa 9:00 - 13:30, úterý a čtvrtek 12:30 - 17:00 hodin
tel. 221 714 161, 221 714 714

ZMĚNA PROGRAMU VYHRAZENA

Příští program bude k dostání od **25. března 2013** v turistických informačních centrech PIS (viz níže), v sídle PIS (Arbesovo nám. 4, Praha 5) a na všech pobočkách Městské knihovny v Praze.

OTEVÍRACÍ DOBA TURISTICKÝCH INFORMAČNÍCH CENTER PIS (předprodejní místa vlastivědných vycházek)

Turistické informační centrum Staroměstská radnice (Staroměstské náměstí 1, Praha 1 – Staré Město)	denně 9:00 – 19:00
Turistické informační centrum Rytířská (Rytířská 31, Praha 1 – Staré Město)	po - pá 10:00 – 18:00
Turistické informační centrum Letiště Praha (Příletová hala, Terminál 2, Tranzitní prostor, Praha 6 – Ruzyně)	denně 8:00 – 20:00
Turistické informační centrum Malostranská mostecká věž	v zimním období uzavřeno
Turistické informační centrum Hlavní nádraží (vestibul)	po - so 10:00 – 18:00

(aktuální informace na www.praguewelcome.cz nebo 221 714 444)

Poměřte síly ve skládání puzzle

na čas



Praha, 8. 2. 2013 – Puzzlemánia, největší česká soutěž ve skládání puzzle na čas, se uskuteční v sobotu 23. března v pražském Obchodním centru Letňany. Soutěž pořádaná Komunitním centrem Motýlek a agenturou Bezva párty se letos bude konat již po šesté. Jejím cílem je vedle zábavy a rozvíjení logických schopností také integrace dětí a dospělých se zdravotním postižením. Letošní ročník zařazuje nově i kategorii pro seniory.

Puzzle je jedna z neznámějších logických her na světě. Má své četné fanoušky i v České republice, čehož důkazem je i každoroční velký zájem o soutěž Puzzlemánie. Klání

o nejrychleji složené puzzle je určeno jak pro děti, tak pro dospělé. Soutěžít se bude v pěti kategoriích podle věku účastníka a ve tříčlenných družstvech, tedy společně celé rodiny či skupiny přátel. V každém soutěžním kole se skládá jiné puzzle, od 20dílkového po 160dílkové, a obtížnost se stupňuje v závislosti na kategorii.

„Puzzlemánie se vedle soutěžení a bohatého doprovodného programu zaměřuje na integraci dětí a dospělých se zdravotním handicapem. Ti se mohou přihlásit do jakékoliv kategorie společně se zdravými účastníky,“ říká Renata Nejtková, marketingová manažerka pro obchodní centra Tesco, a dodává: „Máme radost z projektů, které naše zákazníci pobaví a zároveň je určitým způsobem obohatí. Podporujeme tyto iniciativy a jsem velmi ráda, že se Puzzlemánie do našeho centra po roce vrací.“

Kromě soutěžení se návštěvníci mohou během Puzzlemánie těšit například na skládání puzzle různých tvarů a materiálů, na malování na obličej, třpytivé tetování, výtvarnou dílnu, tipovací soutěž nebo pěvecké vystoupení dětského sboru. Zajímavý zážitek jistě přinese i skládání hmatového puzzle poslepu.

Představíme také počítačové technologie a pomůcky specializované pro osoby se zdravotním postižením nebo seniory – LIFEtool® – alternativní myši, klávesnice a joysticky, pomůcky s hlasovým výstupem apod.

Puzzlemánie:

Kdy: 23. března od 12 hodin

Kde: Obchodní centrum Letňany, Veselská 663, Praha 9

Vstupné: zdarma

Více informací: www.puzzlemanie.com a www.oc-letnany.cz

O Sdružení na pomoc dětem s handicapem

Kolektivu Komunitního centra Motýlek již dvanáct let záleží na tom, aby děti se zdravotním postižením byly odmala připravovány na život v dospělosti. Rozvoj zájmů, dovedností a individuální přístup jsou důležité pro zvyšování míry soběstačnosti, čímž se zvyšuje šance na úspěch nejen v jejich běžném životě, ale i pracovním uplatnění.

Děti navštěvují specializované aktivity – canisterapii, muzikoterapii, logopedii, plavání atd. – v **centru denních služeb**, které je v celé Praze **jedinou sociální službou tohoto druhu** pro děti s mentálním postižením a zdravotním znevýhodněním (Downův syndrom, autismus, dětská mozková obrna, vzácné syndromy atp.).

Díky pochopení pro osobité projevy těchto dětí pomáhá Motýlek rodičům zvládat náročnou péči o ně. Nabídka aktivit zahrnuje společné výlety a zajímavé akce, rekondiční pobyty, přednášky a setkávání svépomocné skupiny. K dispozici je i bezplatné zapůjčení literatury, hraček a didaktických pomůcek.

KC Motýlek je držitelem certifikátu „Společnost přátelská rodině“ a Ceny Martina Palase, udělované Kontem Bariéry **za přínos k integraci dětí se zdravotním postižením.**

O Obchodním centru Letňany

Obchodní centrum Letňany bylo postaveno v roce 1999. Toto největší obchodní centrum v České republice s rozlohou přes 125 000 m² patří mezi TOP 40 obchodních center v Evropě. Návštěvníci zde mohou nakupovat ve více než 180 obchodech. Největší zastoupení mají obchody s módou a módními

doplňky. Centrum nabízí také bohatý výběr obuvi, sportovního vybavení, hraček a výrobků pro péči o krásu a zdraví. Návštěvníci zde najdou i jeden z největších hypermarketů Tesco u nás. Mohou využít také řady služeb – od květinářství, přes cestovní kanceláře až po kadeřnictví či čistírnu. Mezi nakupováním mohou lidé navštívit sportovní centrum, aquacentrum, multikino, Skydive arénu či se občerstvit v některé z kaváren či restaurací.

V případě zájmu o další informace, prosím, kontaktujte:

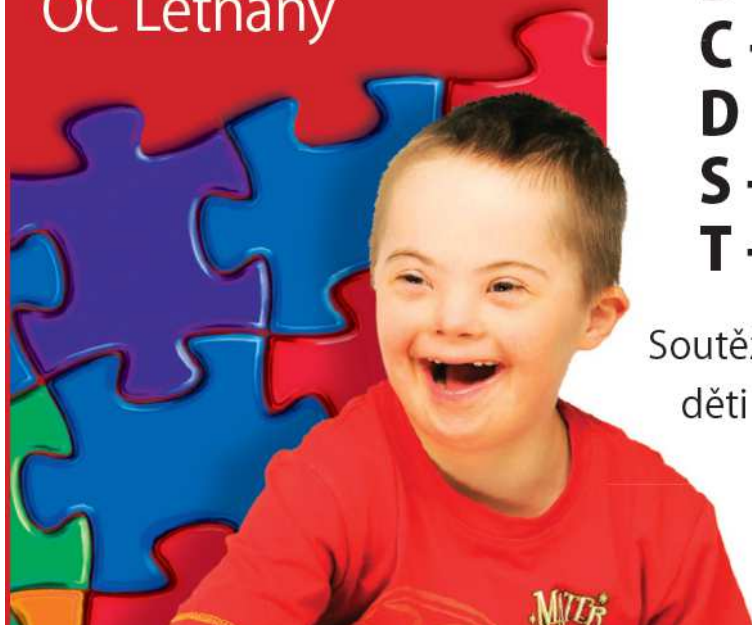
Erika Olbertová, organizátorka akce, Komunitní centrum Motýlek
tel. +420 605 253 781, e-mail: olbertova@motylek.org



Vladimíra Kolaříková, mediální zástupce, Native PR
tel. +420 739 298 166, e-mail: vladimira.kolarikova@nativepr.cz

**Na vědomost se dává,
že puzzlemánie
zábavou se stává**

Sobota 23. 3. 2013
od 12.00 do 18.00
OC Letňany



6. PUZZLEMÁNIE

soutěžní kategorie:

A - do 6 let

B - 7 – 10 let

C - 11 – 14 let

D - 15 – 64 let

S - 65+

T - tříčlenné týmy

Soutěž ve skládání puzzle i pro děti a dospělé se zdravotním handicapem.

Zajímavý doprovodný program.

V Újezdě nad Lesy se těšíme na koncert Leška Semelky & S.L.S.



Koná se dne 26. března 2013 od 19:00 hod v sále Polyfunkčního domu.



Takto by vypadala protipovodňová úprava Bubenského nábřeží v blízkosti vchodu do Holešovické tržnice.

Povodně a protipovodňová opatření v hlavním městě Praze

Někteří si vybaví osobně prožité katastrofální události, jiní mají před očima televizní zpravodajství a zoufalé obyvatele míst postižených nezkrtnou a ničivou silou vodního toku. Povodně. Slovo vyvolávající ve většině z nás pocit hrůzy.

Ty nejničivější v naší novodobé historii v roce 1997 na Moravě, o pět let později v Čechách. Průtok Vltavy v hl. m. Praze tehdy stoupl z běžných 100 m³/s na 5 300 m³/s. Povodně v uplynulých letech sice neudeřily v takovém rozsahu jako v roce 1997 a 2002, zato častěji a se stejnou razancí. I ony za sebou zanechaly zbořené domy, někdy téměř celé vesnice a především těžce zkoušené lidské osudy.

Po katastrofálních povodních na Moravě v roce 1997, které odhalily nedostatečná protipovodňová opatření, bylo patrné, že i hl. m. Praha by v takové zkoušce neobstála. Výstavbu protipovodňových opatření proto nebylo možné odkládat. Přelomovým rokem se v této souvislosti stal rok 1999, kdy bylo naplánováno celkem 8 etap výstavby: etapa č. 1 - Staré Město a Josefov, etapa č. 2 - Malá Strana a Kampa, etapa č. 3 - Karlín a Libeň, etapa č. 4 - Holešovice a Stromovka, etapa č. 5 - Výtoň, Podolí a Smíchov, etapa č. 6 - Zbraslav, Radotín a Velká Chuchle, etapa č. 7 - Troja a etapa č. 8 – Modřany.

Výstavba byla zahájena v centrální části Prahy, postupně přecházela do jejích okrajových obvodů. Povodni v roce 2002 se Praha ještě ubránit nedokázala. Díky v té době již dokončené etapě č. 1 bylo ale již před zaplavením uchráněno Staré Město.

V centru Prahy jsou pro případ povodňového ohrožení využívány mobilní protipovodňové bariéry - hliníkové zábrany sestavené z jednotlivých dílců. Výška těchto bariér se pohybuje od 0,4 m do 5,2 m. V některých částech Prahy jsou vybudovány protipovodňové stěny ze železobetonu, jinde můžeme vidět hráze s využitím zeminy. Kanalizační síť je pro případ ohrožení chráněna uzávěry, které zamezí proudění vody v opačném směru.

Zvláštním případem ochrany proti povodni je pražské metro, kde se využívá tlakových vrat. V případě vyhlášení 3. stupně povodňové aktivity se uzavřou stanice pražského metra Florenc, Křižíkova, Staroměstská, Malostranská a Nádraží Holešovice.

Velkou prověrkou protipovodňových opatření v hl. městě Praze byl 30. březen 2006, kdy průtok Vltavou v Praze dosahoval 1530 m³/s. Složky integrovaného záchranného systému tehdy zajistily výstavbu zábran v celém rozsahu do té doby dokončené linie protipovodňových opatření v Praze. I přes vysoký průtok však nakonec voda dosáhla pouze k části hrazení na Kampě.

Z hlediska etap výstavby protipovodňových opatření lze konstatovat, že tato je, s výjimkou poslední z plánovaných městských částí - Velké Chuchle, dokončena.

A ještě několik rad závěrem. Pokud k povodni opravdu dojde, je velmi důležité dbát na celkovou hygienu. K pití či přípravě pokrmů bychom měli používat pouze pitnou balenou vodu a po každé činnosti nezapomenout na pečlivé umytí a desinfikování rukou.

V zaplaveném území vždy hrozí riziko rozvoje některých chorob, např. žloutenky.

Neměli bychom také podceňovat drobné úrazy (škrábnutí atd.). Ránu je vždy potřeba pečlivě umýt nezávadnou pitnou vodou (nejlépe balenou) a vydesinfikovat. V případě většího poranění je třeba vyhledat zdravotnickou pomoc.

Jestliže jsme vyzváni k evakuaci, měli bychom dodržovat zásady pro opuštění bytu (domu), vzít si evakuační zavazadlo a včas se dostavit na určené místo. Podrobně je tato problematika řešena např. na webovém rozhraní: www.hzscr.cz (menu: ochrana obyvatelstva / evakuace) nebo www.zachranny-kruh.cz (menu: varování / evakuace).

Události posledních let nás přesvědčují, že povodně jsou i v našich zeměpisných šířkách jevem, s kterým je nutno počítat. Možná více než kdekoli jinde právě zde platí, že štěstí přeje připraveným.

por. PaedDr. Luďka Palzerová
por. Ing. Lukáš Job



... a tohoto pohledu by nás měly protipovodňové zábrany napříště ušetřit.

-red-