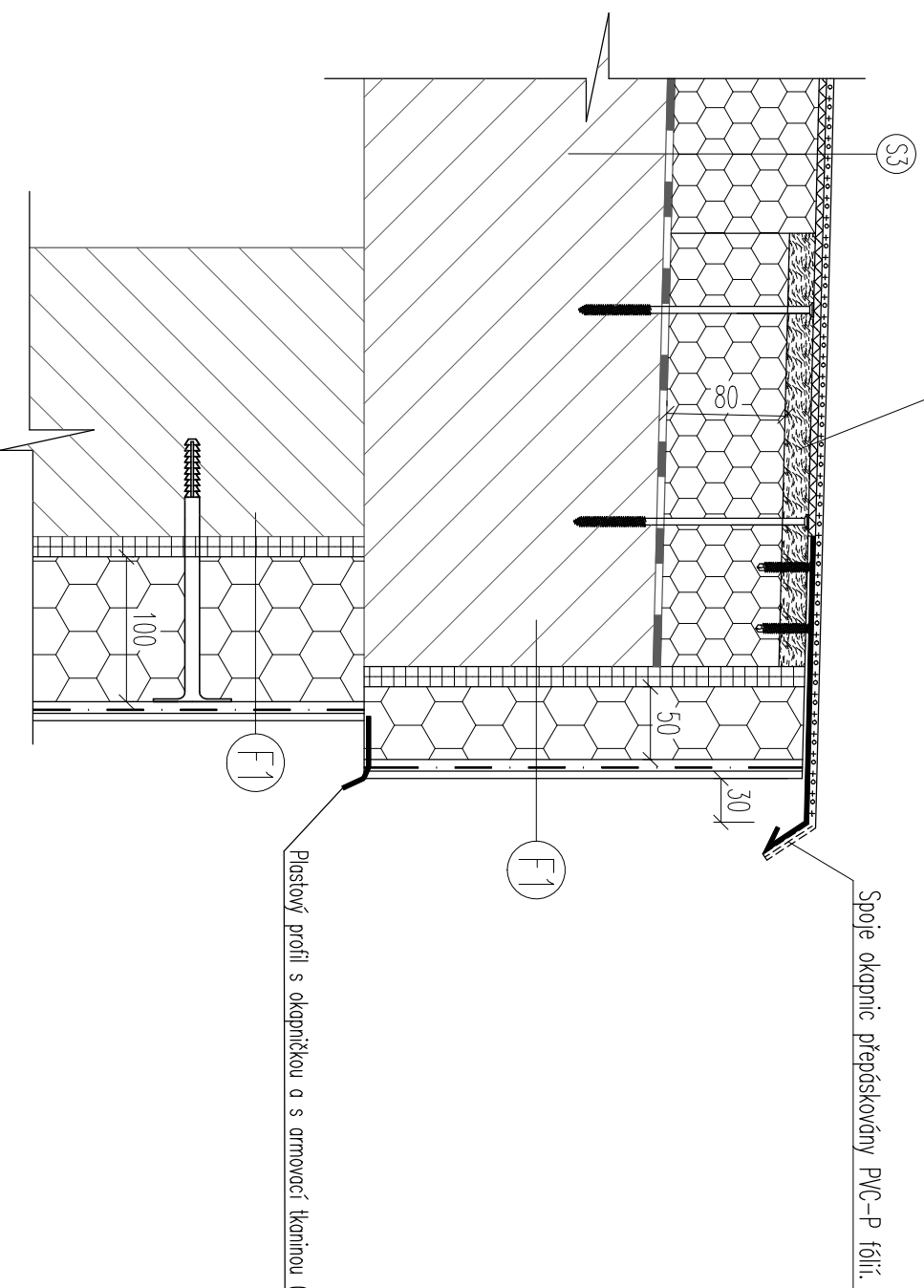


Dřevostřípková deska OSB III, tl. 18, šíře 300 mm
kotvená šrouby do betonu (6,3/160) 8 ks / bm



Spoje okapnic přepáskovaný PVC-P fólií.

Plastový profil s okapničkou a s armovací tkaninou (např. HPI profil pro nadpraží)

- F1
- tenkovrstvá silikonová omítka, zrnitost 1,5 mm
 - penetrační nátěr
 - základní vrstva – skleněná tkanina R117 do lepící flexibilní hmoty
 - tepelná izolace z EPS 70 F fasádní, tl. 100 mm
 - lepící flexibilní hmota
 - penetrační nátěr
 - původní fasádní panel, očištěný

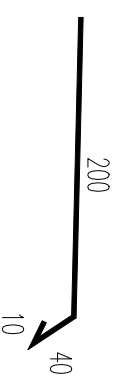
POZN.:

Stávající hrana okapnice bude odříznuta, povrch stávajících asfaltových pásů vyspraven.

Před vlastní realizací mechanického kotvení je nutné provedení ověření únosnosti podkladu pomocí výtahových zkoušek, platí pro plochu střechy i navazující konstrukce, např. dílka.

Šedou barvou jsou značeny původní konstrukce.

Před vlastní realizací opravy je nutné provést přesné zaměření konstrukcí realizační firmou.



Okapnice
poplastovaný plech, RŠ 250 mm
Kotveno 5 ks/bm, např. samolepný šroub 4,8x50 mm

AUTORIZOVANÝ PROJEKTANT		NÁZVATEL STROJE PŘÍBRŮ	
ING. MILOŠ ZNOJ		370/05	
VYPRACOVAL		ČESKÉ BUDĚJOVICE	
ING. JOSEF KUBÁK		IČ: 291 43 118	
INVESTOR		TEL: 7 782 26 107	
MĚSTSKÁ ČÁST PRAHA 21, STAROKLÁNOVICKÁ 260, ÚJEZD NAD LESY		Č. ZAKÁZKY	
IČ: 00240923		STUPĚŇ	
AKCE		REKONSTRUKCE STŘEŠNÍHO PLAŠTĚ	
MATEŘSKÁ ŠKOLA ROHOŽNÍK, ŽÁROVNICKÁ 1653, PRAHA 9		PROJEKT PRO PROVEDENÍ	
ČÁST		MĚŘÍTKO	
B - VYKRESOVÁ DOKUMENTACE		DATUM	
OBSAH		1:5	
DETAIL F - OKAPNÍ HRANA U STŘEŠNÍ NÁSTAVBY		08/14	
		Č. VÝKR.	
		11	