

Dřevostřípková deska OSB III, tl. 18 ve spodu,
kotvená vrstvy (4,8x50) do přířezu OSB, $\delta=200$ mm
a šrouby do betonu (6,3/120) $\delta=200$ mm

Přířez dřevostřípkové desky, kotvený do atiky šrouby do betonu,
min kotvení hloubka 60 mm, (6,3/120), $\delta=200$ mm

Tepelná izolace z XPS, tl. 50 mm,
kotvená oválná podložka, 2 ks/bm atiky

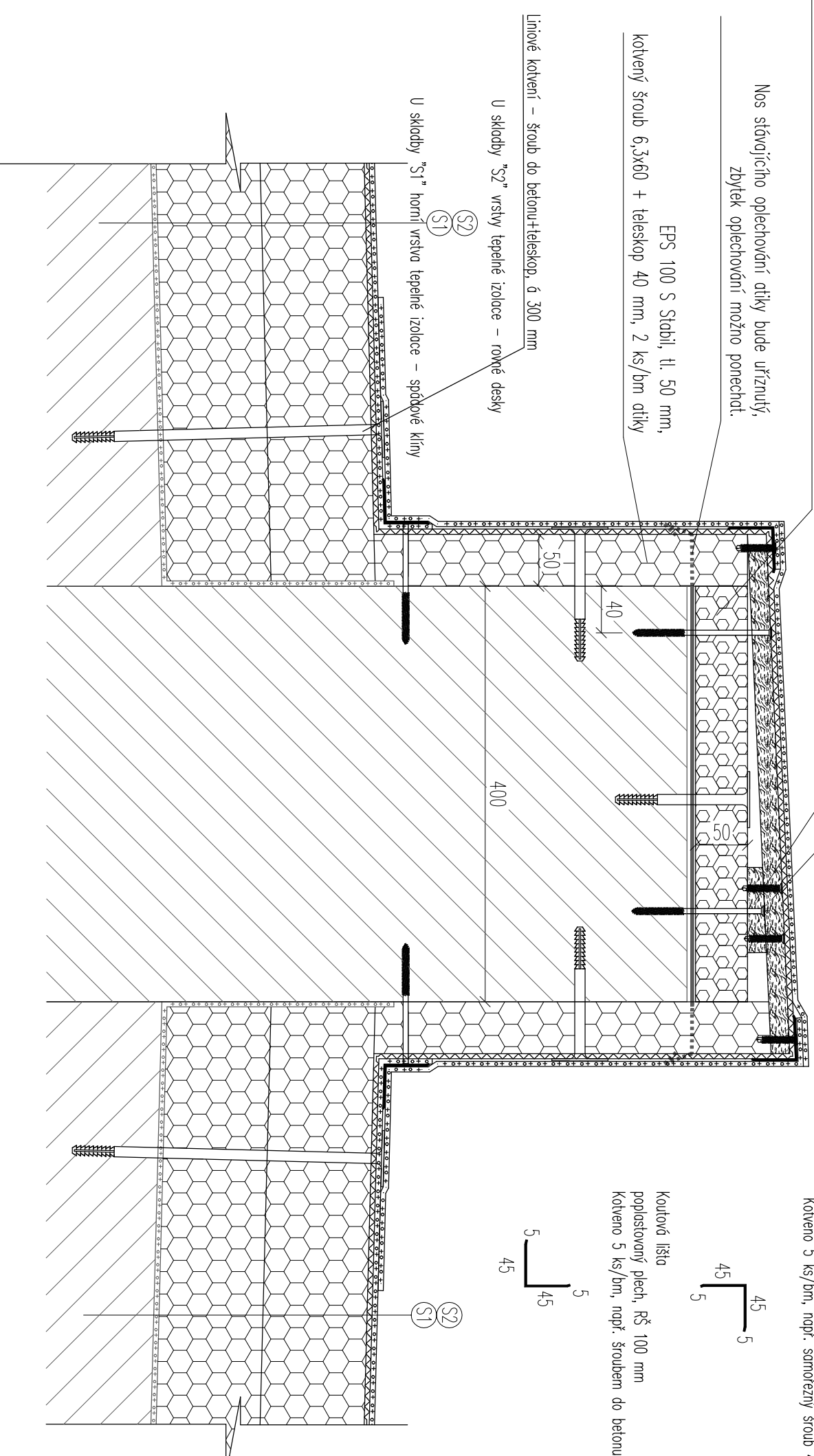
Nos stávajícího oplechování atiky bude uříznutý,
zbytek oplechování možno ponechat.

EPS 100 S Stabil, tl. 50 mm,
kotvený šroub 6,3x60 + teleskop 40 mm, 2 ks/bm atiky

Liniové kotvení – šroub do betonu+teleskop, δ 300 mm

U sklady "S2" vrstvy tepelné izolace – rovné desky

U sklady "S1" horní vrstva tepelné izolace – spádové klíny



Rohová lišta
poplastovaný plech, RŠ 100 mm
Kotveno 5 ks/bm, např. samořezný šroub 4,8x50 mm

45
5

Koutová lišta
poplastovaný plech, RŠ 100 mm
Kotveno 5 ks/bm, např. šroubem do betonu 6,3 x120 mm

5
45


POZN.:

Stávající oplechování koruny atiky je možné ponechat, přesahy do střechy budou uříznuty.
V místě "řalců", bude v XPS vříznuta dřážka.

Před vlastní realizací mechanického kotvení je nutné provedení ověření únosnosti podkladu
pomocí výtazných zkoušek, platí pro plochu střechy i navazující konstrukce, např. atika.

Šedou barvou jsou značeny původní konstrukce.

Před vlastní realizací opravy je nutné provést přesné zaměření konstrukcí realizační firmou.

AUTORIZOVANÝ PROJEKTANT			
ING. MILOŠ ZNOJ		NÁZATEL STROJE PRAHA ČESKÉ BUDĚJOVICE 370/05 IČ: 261 43 118 TEL: 782 263 017	
VYPRACOVAL		ING. JOSEF KUBÁT	
INVESTOR		MĚSTSKÁ ČÁST PRAHA 21, STAROKLÁNOVICKÁ 260, ÚJEZD NAD LESY	
AKCE		REKONSTRUKCE STŘEŠNÍHO PLOŠTĚ MATEŘSKÁ ŠKOLA ROHOŽNÍK, ŽAROVNICKÁ 1653, PRAHA 9	
ČÁST		B - VYKRESOVÁ DOKUMENTACE	
OBSAH		DETAIL G - MEZISTŘEŠNÍ ATIKA	
STUPĚŇ		PŘÍR.	
MĚŘÍTKO		DATUM	
1:5		08/14	
		Č.VYKR.	
		12	