

Dřevostřípková deska OSB III, tl. 18 ve spádu do střechy,
kotvená vruby (4,8x50) do přířezu OSB, $\delta=200$ mm
a šrouby do betonu (6,3/120) $\delta=200$ mm

Přířez dřevostřípkové desky, kotvený do atiky šrouby do betonu,
min kotvení: hloubka 60 mm, (6,3/120), $\delta=200$ mm

Tepečná izolace z XPS, tl. 50 mm,
kotvený šroub do betonu 6,3x90 + pozinkovaná oválná podložka, 2 ks/bm atiky

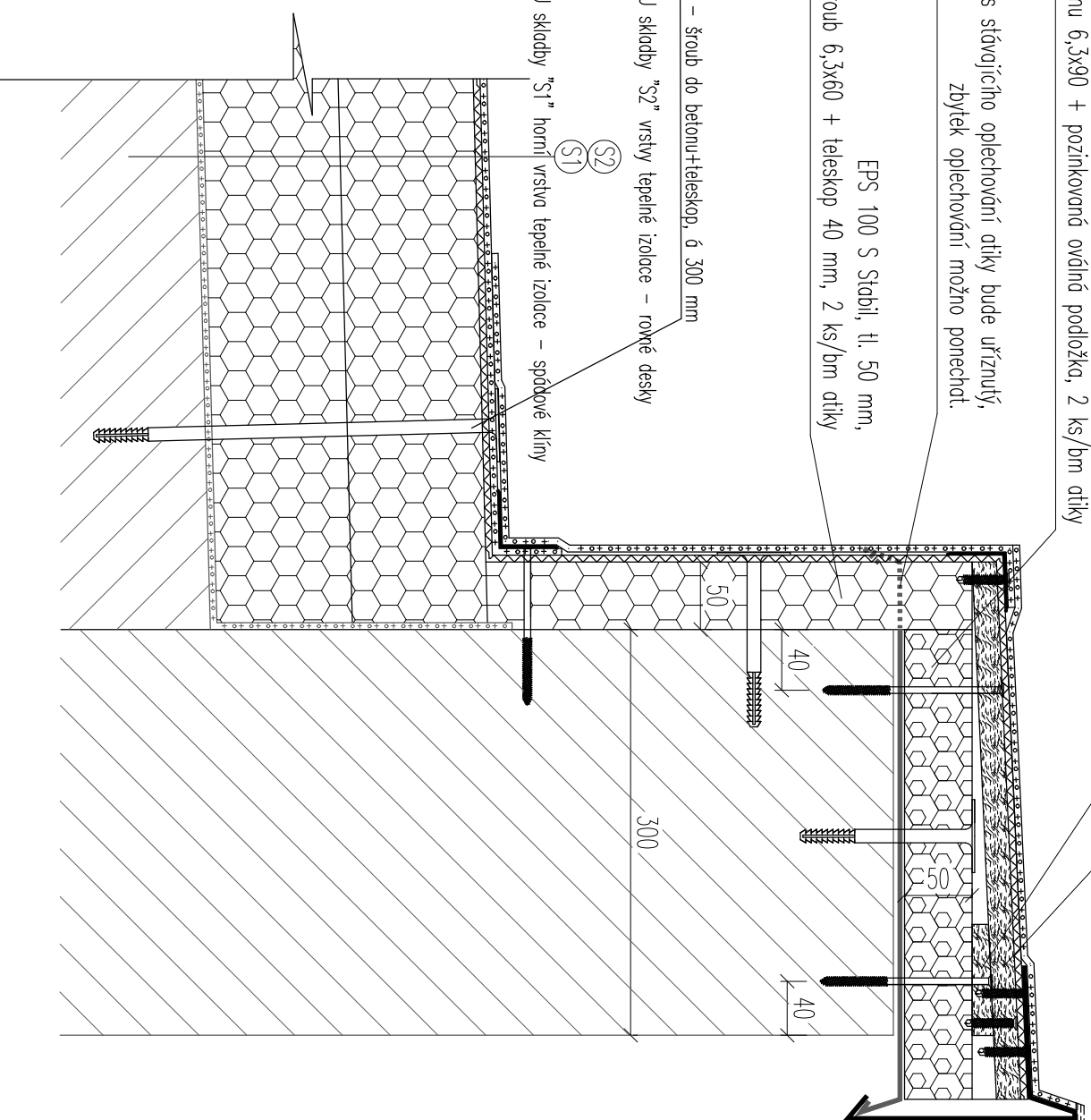
Vnitřní nos stávajícího oplechování atiky bude uříznutý,
zbytek oplechování možno ponechat.

EPS 100 S Stábil, tl. 50 mm,
kotvený šroub 6,3x60 + teleskop 40 mm, 2 ks/bm atiky

Liniové kotvení – šroub do betonu+teleskop, δ 300 mm

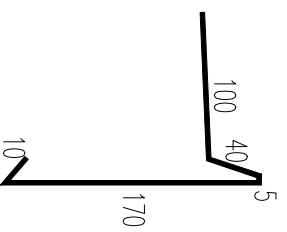
U sklady "S2" vrstvy tepelné izolace – rovné desky

U sklady "S1" horní vrstva tepelné izolace – spádové klíny

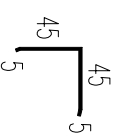


Spojie závětných lišt přepáskování PVC-P fóii.

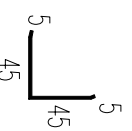
Zavětná lišta
poplastovaný plech, RŠ 325 mm
Kotveno 5 ks/bm, např. samořezný šroub 4,8x50 mm
Před výrobou nutné přesně zaměřeni!



Rohová lišta
poplastovaný plech, RŠ 100 mm
Kotveno 5 ks/bm, např. samořezný šroub 4,8x50 mm



Koutová lišta
poplastovaný plech, RŠ 100 mm
Kotveno 5 ks/bm, např. šroubem do betonu 6,3 x120 mm



POZN.:

Stávající oplechování koruny atiky je možné ponechat, uříznutý bude pouze vnitřní přesah do střechy.
V místě "řadicí", bude v XPS vyřiznuta drážka.

Před vlastní realizací mechanického kotvení je nutné provedení ověření únosnosti podkladu pomocí vřtažných zkoušek, plátí pro plochu střechy i navazující konstrukce, např. atika.

Šedou barvou jsou značeny původní konstrukce.

Před vlastní realizací opravy je nutné provést přesné zaměření konstrukcí realizační firmou.

AUTORIZOVANÝ PROJEKTANT		NÁZVATE STROJE PŘEBÍRÁ	
ING. MILOŠ ZNOJ		370/05	
VYPRACOVAL		ČESKÉ BUDĚJOVICE	
ING. JOSEF KUBÁT		IČ: 291 43 118	
INVESTOR		TEL: 732 285 017	
MĚSTSKÁ ČÁST PRAHA 21, STAROKLÁNOVICKÁ ŽEŇ, ÚJEZD NAD LESY		Č. ZAKÁZKY	
IČ: 00240923		STUPĚŇ	
AKCE		REKONSTRUKCE STŘEŠNÍHO PLOŠTĚ	
MATEŘSKÁ ŠKOLA ROHOŽNÍK, ŽAROVNICKÁ 1653, PRAHA 9		PROJEKT PRO PROVEDENÍ	
ČÁST		MĚŘÍTKO	
B - VYKRESOVÁ DOKUMENTACE		1:5	
OBSAH		DATUM	
DETAIL A - ATIKA		08/14	
		Č. VÝKR.	
		6	