

# Aktuální přehled stavebních prací a dopravních opatření

## Silnice I/12 Běchovice - Úvaly



**Platnost:** Od dubna 2026 do června 2026

**Vydání:** 4/2026

Vážené vedení města, městských částí a obcí,

předkládáme Vám aktuální přehled stavebních prací a dopravních opatření na stavbě I/12 Běchovice–Úvaly, která je přeložka silnice I/12 v rámci dostavby Pražského okruhu. Dokument shrnuje činnosti plánované v období od dubna 2026 do června 2026.

Stavba propojí stávající silnici I/12 s Pražským okruhem a výrazně odlehčí dopravě v přilehlých obcích. V rámci stavby vznikají nové mosty, přeložky místních komunikací a upravují se inženýrské sítě.

Přehled se dotýká těchto obcí a městských částí: Běchovice, Dobročovice, Koloděje, Květnice, Přišimasy, Sibřina, Tuklaty, Újezd nad Lesy a Úvaly.

### Obecná doporučení pro občany

- **Zvýšený pohyb stavební techniky:** V okolí stavby může dojít ke zvýšenému pohybu nákladních vozidel, domíchávačů a další stavební techniky. Prosíme, počítejte s touto skutečností při plánování cest.
- **Dodržování dopravního značení:** V místech stavebních prací je instalováno dopravní značení, které upozorňuje na změny v dopravě. Respektujte prosím všechny pokyny a omezení.
- **Plánování cest:** Doporučujeme sledovat dopravní informace a v případě potřeby využít objízdné trasy. Rezervujte si na cestu více času.
- **Hluk a prašnost:** Vrtání pilot, zemní práce a stavba mostů mohou být zdrojem zvýšeného hluku a prašnosti. Zhotovitel přijímá opatření k omezení těchto vlivů.

### Řidiči, cyklisté, chodci – pozor!

**V oblasti stavby dbejte zvýšené opatrnosti, sledujte dopravní značení, dodržujte pravidla silničního provozu a buďte ohleduplní nejen k sobě, ale i k dalším účastníkům silničního provozu a stavbařům.**

**Důležité upozornění:** postup stavebních prací se může změnit v závislosti na klimatických podmínkách a technologických postupech. O případných změnách budeme informovat.

### Slovníček použitých pojmů

- **Piloty** – svislé betonové sloupy vložené hluboko do země, které přenášejí zatížení stavby (např. mostu) do únosnějších vrstev podloží.
- **Armatura** – ocelová výztuž uvnitř betonových konstrukcí, která zvyšuje jejich pevnost a odolnost.
- **Bednění** – dočasná forma, do které se lije beton. Po ztvrdnutí betonu se bednění odstraní.
- **Spodní stavba mostu** – základy a pilíře mostu, které nesou vrchní mostovku. Jde o první část mostu, která se staví.
- **Konsolidace násypu** – postupné sléhání a zpevňování navezené zeminy, aby vznikl stabilní podklad pro budoucí vozovku.
- **Zářez** – prohloubení terénu, kterým se budoucí silnice vede níže, než je okolní krajina.
- **Stavební objekty** – dílčí části stavby (mosty, přeložky, inženýrské sítě), každá s vlastním označením a účelem.
- **Bypass** – dočasná objízdná trasa, která převádí dopravu mimo stavenišťem dotčený úsek po dobu stavebních prací.

S přátelským pozdravem, **Ředitelství silnic a dálnic (ŘSD)**

<b>Obecná doporučení pro občany</b> .....	<b>1</b>
<b>Přehled uzavírek a omezení dopravy</b> .....	<b>3</b>
Běchovice.....	3
Dobročovice.....	3
Koloděje.....	4
Květnice.....	4
Příšimasy.....	4
Sibřina.....	5
Újezd nad Lesy.....	5
Úvaly.....	6
Mapa přeložky ulice Ke Křížkám.....	6
Mapa úseku I/12 Běchovice - Úvaly.....	7
Vizualizace MÚK Dubeč.....	7
Fotografie ze stavby úseku I/12 Běchovice - Úvaly.....	8
<b>Přehled stavebních prací</b> .....	<b>9</b>
Běchovice.....	9
Dobročovice.....	9
Koloděje.....	9
Květnice.....	10
Sibřina.....	10
Tuklaty.....	10
Újezd nad Lesy.....	10
Úvaly.....	10

## Mapa stavebních prací

pro lepší orientaci v plánovaných pracích si prosím prohlédněte **mapu širších vztahů** s vyznačenými body jednotlivých stavebních prací a uzavírek, kterou naleznete na **straně 11**.

Mapa je pro přehlednost rozdělena na dvě části.

**Aktuální video z průběhu stavby zde** 

## Kontakt pro dotazy

- Pro dotazy nebo aktuální informace o stavbě kontaktujte ŘSD nebo sledujte webové stránky projektu [www.prazskyokruh.info](http://www.prazskyokruh.info) a [www.silnicei12.cz](http://www.silnicei12.cz).
- Obce, městské části i média mohou texty **volně přebírat** do svých zpravodajů, webů a sítí.

## Přehled uzavírek a omezení dopravy

Dopravně inženýrská opatření (DIO = uzavírky a dopravní omezení) s přímým dopadem na dopravní situaci v okolí silnice I/12 a přilehlých oblastech v nadcházejících třech měsících (dubna 2026–června 2026).

Obce a městské části jsou řazeny abecedně.

### Běchovice

- **Uzavírka cesty pro pěší podél mostu SO 201**

**Bod v mapě:** U1

V blízkosti výstavby mostu SO 201 bude uzavřena cesta pro pěší. Opatření zajišťuje bezpečnost chodců při pohybu stavební techniky a probíhajících pracích na spodní stavbě mostu. Využijte prosím alternativní pěší trasy v okolí.

- **Omezení na cyklostezce A440 (přístup ke stavbě mostů SO 201 a SO 202)**

**Bod v mapě:** U2

Cyklostezka A440 zůstává otevřena, je však potřeba dbát zvýšené opatrnosti. Po stezce bude probíhat pohyb stavebních mechanismů zajišťujících přístup ke stavbě mostů a provádění násypů hlavní trasy. V průběhu následujících měsíců se předpokládá úplná uzavírka stezky.

- **Uzavírka cesty pro pěší u mostu SO 202**

**Bod v mapě:** U3

V okolí výstavby mostu SO 202 je uzavřena cesta pro pěší. Důvodem je probíhající hloubení základů, betonáž pilířů a montáž skruže s bedněním. Bezpečnost chodců vyžaduje dodržování zákazu vstupu do prostoru stavby.

- **Uzavírka stezky k lesoparku**

**Bod v mapě:** U4

Stezka vedoucí k lesoparku je uzavřena v souvislosti s hloubením jámy pro most SO 221. Řeší se samostatný přejezd pro obsluhu koní v lokalitě. Pro pohyb v oblasti využijte prosím alternativní cesty.

- **Bypass ulice Ke Křížkám – příprava zahájení**

**Mapa přeložky:** strana 6

Pro stavbu bypassu ulice Ke Křížkám bylo vydáno stavební povolení. Nabytí právní moci se očekává k 20. 4. 2026, následně začnou přípravné práce a zpracování dopravního značení pro převedení dopravy na bypass. K bypassu bude přiložena samostatná mapka. O přesném termínu zahájení a dopadech na dopravu budeme informovat v dalším vydání přehledu.

### Dobročovice

- **Uzavírka polní cesty Rohožník**

**Bod v mapě:** U10

Polní cesta Rohožník v úseku Dobročovice je uzavřena z důvodu výstavby mostu SO 203. Probíhá hloubení základů, betonáž pilířů a montáž skruže s bedněním. Pro pohyb v oblasti využijte prosím okolní komunikace.

*Toto omezení se týká také: Květnice.*

- **Uzavírka komunikace Dobročovická**

**Bod v mapě:** U11

Uzavírka komunikace Dobročovická se předpokládá od června 2026 v souvislosti s probíhajícími zemními pracemi na hlavní trase. O přesném termínu zahájení a objízdných trasách budeme informovat v dalším vydání přehledu.

## Koloděje

- **Uzavírka polní cesty Blatov – Koloděje**

**Bod v mapě:** U5

Polní cesta propojující Blatov a Koloděje je uzavřena v souvislosti s výkopem zářezu pro přístup ke stavbě mostů SO 222 a SO 223. Pro pohyb v oblasti využijte prosím alternativní cesty.

*Toto omezení se týká také: Újezd nad Lesy.*

- **Panelová cesta podél ulice V Lipách**

**Bod v mapě:** U6

Panelová cesta podél ulice V Lipách zůstává otevřená. V oblasti však může probíhat pohyb stavební techniky. Dbejte prosím zvýšené opatrnosti.

*Toto omezení se týká také: Újezd nad Lesy.*

## Květnice

- **Uzavírka polní cesty Rohožník**

**Bod v mapě:** U10

Polní cesta Rohožník je uzavřena z důvodu výstavby mostu SO 203. V lokalitě budou probíhat práce na spodní stavbě mostu. Pro pohyb v oblasti využijte prosím alternativní cesty.

*Toto omezení se týká také: Dobročovice.*

## Příšimasy

- **Uzavírka polní cesty Na Slovanech**

**Bod v mapě:** U12

Polní cesta Na Slovanech je uzavřena v souvislosti s výstavbou stavebních objektů v daném úseku. Pro pohyb v oblasti využijte prosím okolní komunikace.

*Toto omezení se týká také: Úvaly.*

- **Uzavírka silnice III/10168**

**Bod v mapě:** U13

Silnice III/10168 je uzavřena z důvodu výstavby nadjezdu SO 231. Práce jsou v současnosti pozastaveny kvůli výskytu navážek v podloží původní vozovky. O obnovení prací a přesném termínu zprovoznění budeme informovat.

*Toto omezení se týká také: Úvaly.*

## Sibřina

- **Uzavírka polní cesty Újezd nad Lesy – Na Skalce**

**Bod v mapě:** U7

Polní cesta mezi Újezdem nad Lesy a lokalitou Na Skalce je uzavřena v souvislosti s výkopem zářezu pro přístup ke stavbě mostů SO 225 a SO 226. Pro pohyb v oblasti využijte prosím okolní komunikace.

*Toto omezení se týká také: Újezd nad Lesy.*

- **Uzavírka ulice Zaříčanská**

**Bod v mapě:** U8

Uzavírka ulice Zaříčanská se předpokládá přibližně od června 2026 v závislosti na postupu výkopových prací na hlavní trase. O přesném termínu zahájení a objízdných trasách budeme informovat v dalším vydání přehledu.

*Toto omezení se týká také: Újezd nad Lesy.*

- **Provoz na ulici Rohožnická**

**Bod v mapě:** U9

Ulice Rohožnická zůstává otevřená pro dopravu. V okolí však může probíhat pohyb stavební techniky. Dbejte prosím zvýšené opatrnosti a dodržujte dopravní značení.

*Toto omezení se týká také: Újezd nad Lesy.*

## Újezd nad Lesy

- **Uzavírka polní cesty Blatov – Koloděje**

**Bod v mapě:** U5

Polní cesta propojující Blatov a Koloděje je uzavřena v souvislosti s výkopem zářezu pro přístup ke stavbě mostů SO 222 a SO 223. Pro pohyb v oblasti využijte prosím alternativní cesty.

*Toto omezení se týká také: Koloděje.*

- **Panelová cesta podél ulice V Lipách**

**Bod v mapě:** U6

Panelová cesta podél ulice V Lipách zůstává otevřená. V oblasti však může probíhat pohyb stavební techniky. Dbejte prosím zvýšené opatrnosti.

*Toto omezení se týká také: Koloděje.*

- **Uzavírka polní cesty Újezd nad Lesy – Na Skalce**

**Bod v mapě:** U7

Polní cesta mezi Újezdem nad Lesy a lokalitou Na Skalce je uzavřena v souvislosti s výkopem zářezu pro přístup ke stavbě mostů SO 225 a SO 226. Pro pohyb v oblasti využijte prosím okolní komunikace.

*Toto omezení se týká také: Sibřina.*

- **Uzavírka ulice Zaříčanská**

**Bod v mapě:** U8

Uzavírka ulice Zaříčanská se předpokládá přibližně od června 2026 v závislosti na postupu výkopových prací na hlavní trase. O přesném termínu zahájení a objízdných trasách budeme informovat v dalším vydání přehledu.

*Toto omezení se týká také: Sibřina.*

- **Provoz na ulici Rohožnická**

**Bod v mapě:** U9

Ulice Rohožnická zůstává otevřená pro dopravu. V okolí však může probíhat pohyb stavební techniky. Dbejte prosím zvýšené opatrnosti a dodržujte dopravní značení.

*Toto omezení se týká také: Sibřina.*

## Úvaly

- **Uzavírka polní cesty Na Slovanech**

**Bod v mapě:** U12

Polní cesta Na Slovanech je uzavřena v souvislosti s výstavbou stavebních objektů v daném úseku. Pro pohyb v oblasti využijte prosím okolní komunikace.

*Toto omezení se týká také: Přešimasy.*

- **Uzavírka silnice III/10168**

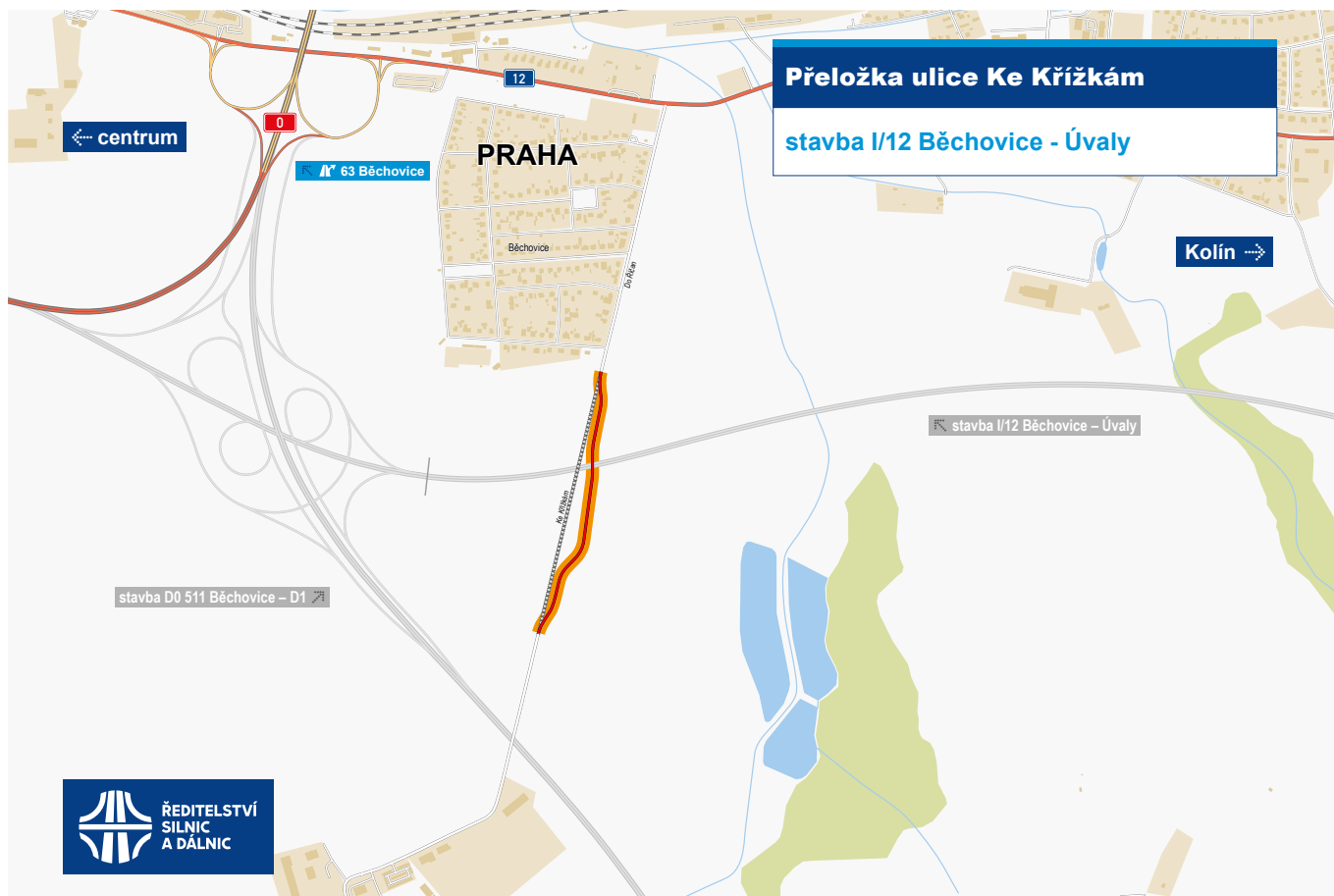
**Bod v mapě:** U13

Silnice III/10168 je uzavřena z důvodu výstavby nadjezdu SO 231. Práce jsou v současnosti pozastaveny kvůli výskytu navážek v podloží původní vozovky. O obnovení prací a přesném termínu zprovoznění budeme informovat.

*Toto omezení se týká také: Přešimasy.*

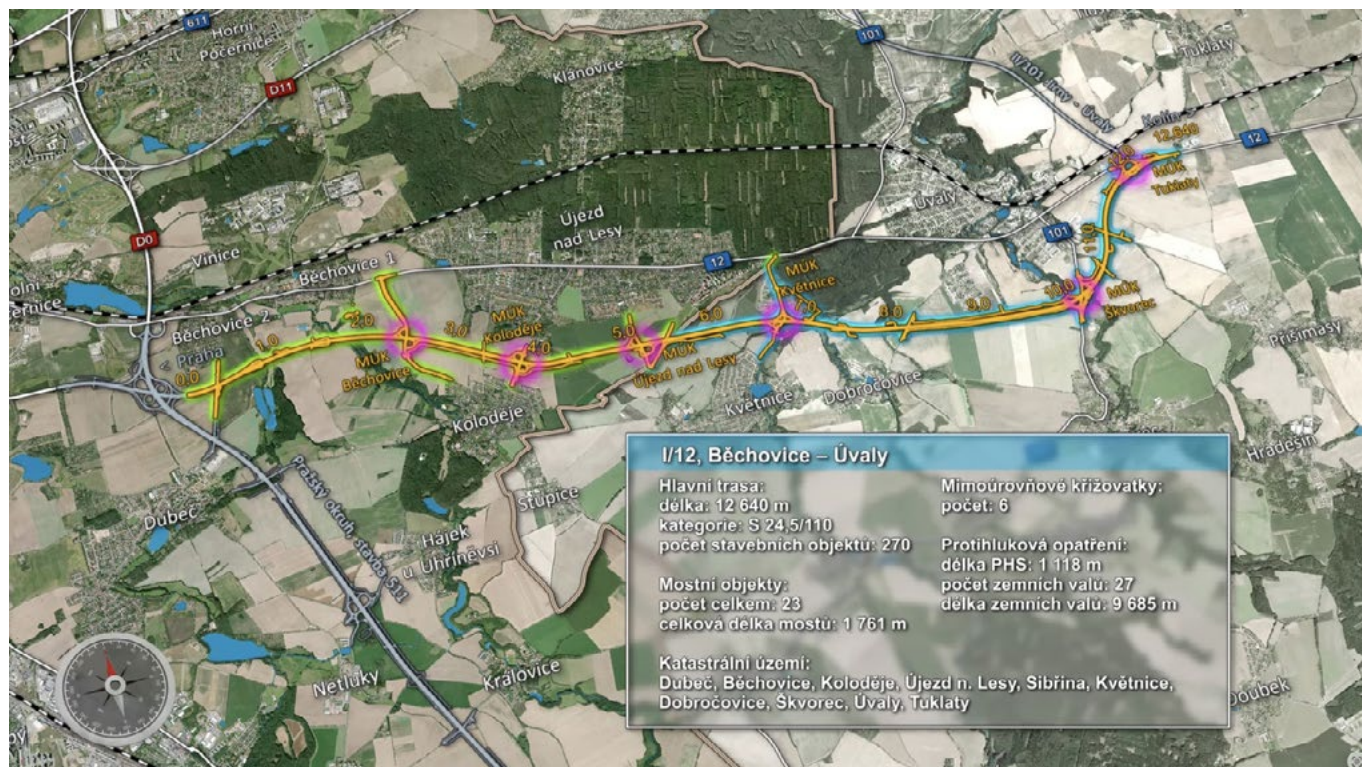
## Mapa přeložky ulice Ke Křížkám

Ke stažení [zde](#)



## Mapa úseku I/12 Běchovice - Úvaly

Ke stažení [zde](#)



## Vizualizace MÚK Dubec

Ke stažení [zde](#)



## Fotografie ze stavby úseku I/12 Běchovice - Úvaly

Ke stažení [zde](#)



Ke stažení [zde](#)



## Přehled stavebních prací

Informace o probíhajících stavebních pracích, a to i těch, které nemají přímý dopad na dopravu, ale mohou způsobovat **zvýšený hluk**, **prašnost** nebo **pohyb těžké techniky**. Obce a městské části jsou řazeny abecedně.

### Běchovice

- **Výstavba mostu SO 201 – spodní stavba (Duben–Červen 2026)**

**Bod v mapě: 1**

Na mostě SO 201 budou probíhat práce na spodní stavbě. Bude probíhat hloubení a betonáž základů, betonáž pilířů, zásyp základu a montáž skruže s bedněním pro budoucí nosnou konstrukci. Stavba bude zdrojem pohybu domíchávačů a další stavební techniky v okolí.

- **Násypy hlavní trasy a zemní valy u cyklostezky A440 (Duben–Červen 2026)**

**Bod v mapě: 2**

V úseku podél cyklostezky A440 budou probíhat násypy hlavní trasy a budování zemních valů. V oblasti bude probíhat pohyb stavebních mechanismů zajišťujících přístup ke stavbě mostů SO 201 a SO 202. Práce mohou být zdrojem zvýšeného hluku a prašnosti.

- **Výstavba mostu SO 202 – spodní stavba (Duben–Červen 2026)**

**Bod v mapě: 3**

Na mostě SO 202 budou probíhat práce na spodní stavbě. Bude probíhat hloubení a betonáž základů, betonáž pilířů, zásyp základu a montáž skruže s bedněním. V okolí stavby může docházet ke zvýšenému pohybu domíchávačů a nákladních vozidel.

- **Výstavba mostu SO 221 – zahájení spodní stavby (Duben–Červen 2026)**

**Bod v mapě: 4**

Na mostě SO 221 bude probíhat hloubení jámy pro výstavbu mostu, vrtání pilot a betonáž základů. Vrtání pilot a zemní práce mohou být zdrojem zvýšeného hluku. V okolí se předpokládá pohyb těžké stavební techniky.

### Dobročovice

- **Výstavba mostu SO 203 – spodní stavba (Duben–Červen 2026)**

**Bod v mapě: 7**

Na mostě SO 203 budou probíhat práce na spodní stavbě mostu. Bude probíhat hloubení a betonáž základů, betonáž pilířů, zásyp základu a montáž skruže s bedněním. Práce se budou týkat také katastrálního území Květnice.

### Koloděje

- **Výkop zářezu pro přístup k mostům SO 222 a SO 223 (Duben–Červen 2026)**

**Bod v mapě: 5**

V oblasti bude probíhat výkop zářezu zajišťující přístup ke stavbě mostů SO 222 a SO 223. Zemní práce budou zdrojem pohybu těžké techniky a mohou způsobovat zvýšenou prašnost. Práce se budou týkat také Újezdu nad Lesy.

## Květnice

- **Výstavba mostu SO 203 – spodní stavba (Duben–Červen 2026)**

### **Bod v mapě: 7**

V katastru Květnice budou probíhat práce na spodní stavbě mostu SO 203. Bude probíhat hloubení a betonáž základů, betonáž pilířů, zásyp základu a montáž skruže s bedněním. V okolí se předpokládá pohyb stavební techniky a domíchávačů.

## Sibřina

- **Výkop zářezu pro přístup k mostům SO 225 a SO 226 (Duben–Červen 2026)**

### **Bod v mapě: 6**

V oblasti bude probíhat výkop zářezu pro přístup ke stavbě mostů SO 225 a SO 226. Zemní práce budou zdrojem pohybu těžké techniky a mohou způsobovat zvýšenou prašnost. Práce se budou týkat také Újezdu nad Lesy.

## Tuklaty

- **Zemní práce na hlavní trase (Duben–Červen 2026)**

### **Bod v mapě: 9**

V úseku hlavní trasy u Tuklat budou probíhat zemní práce. Bude probíhat úprava terénu, odvoz zeminy a příprava podloží pro budoucí vozovku. Práce mohou být zdrojem pohybu těžké techniky a zvýšené prašnosti.

- **Výstavba mostu SO 232 (Duben–Červen 2026)**

### **Bod v mapě: 10**

Probíhá výstavba mostu SO 232 v úseku u Tuklat. Bude probíhat výstavba spodní stavby s navazujícími pracemi. V okolí stavby se předpokládá pohyb domíchávačů a další stavební techniky.

## Újezd nad Lesy

- **Výkop zářezu pro přístup k mostům SO 222 a SO 223 (Duben–Červen 2026)**

### **Bod v mapě: 5**

V oblasti bude probíhat výkop zářezu zajišťující přístup ke stavbě mostů SO 222 a SO 223. Zemní práce budou zdrojem pohybu těžké techniky a mohou způsobovat zvýšenou prašnost. Práce se budou týkat také Kolodějí.

- **Výkop zářezu pro přístup k mostům SO 225 a SO 226 (Duben–Červen 2026)**

### **Bod v mapě: 6**

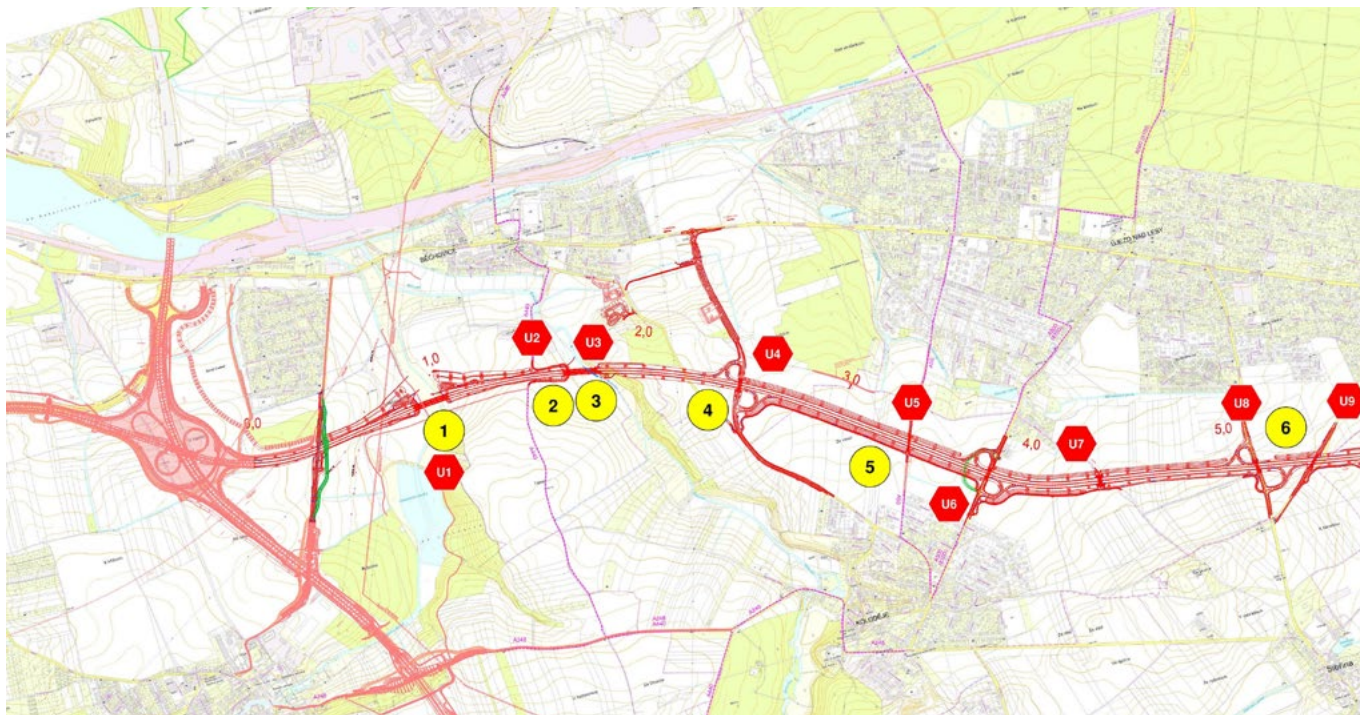
V oblasti bude probíhat výkop zářezu pro přístup ke stavbě mostů SO 225 a SO 226. Zemní práce budou zdrojem pohybu těžké techniky a mohou způsobovat zvýšenou prašnost. Práce se budou týkat také Sibřiny.

## Úvaly

- **Zemní práce na hlavní trase (Duben–Červen 2026)**

### **Bod v mapě: 8**

V úseku hlavní trasy u Úval budou probíhat zemní práce. Bude probíhat úprava terénu, odvoz zeminy a příprava podloží pro budoucí vozovku. Práce mohou být zdrojem pohybu těžké techniky a zvýšené prašnosti.

**Mapa stavebních prací I/12 Běchovice – Úvaly (rozdělena na dvě části)**1. část ke stažení [zde](#)2. část ke stažení [zde](#)